

Mégane

N.T. 2978A

J64X

Базовый документ: M.R. 312

ДИАГНОСТИКА СИСТЕМЫ КОНДИЦИОНИРОВАНИЯ ВОЗДУХА

77 11 204 226

МАЙ 1998

Русское издание

«Методы ремонта, рекомендуемые изготовителем в настоящем документе, соответствуют техническим условиям, действительным на момент составления руководства.»

В случае внесения конструктивных изменений в изготовление деталей, узлов, агрегатов автомобиля данной модели, методы ремонта могут быть также соответственно изменены.»

Все авторские права принадлежат Renault.

Воспроизведение или перевод, в том числе частичные, настоящего документа, равно как и использование системы нумерации запасных частей, запрещены без предварительного письменного разрешения Renault.

Содержание

Страница

62 СИСТЕМА КОНДИЦИОНИРОВАНИЯ ВОЗДУХА

Диагностика

Диагностика — Рекламации клиента 62-1

Диагностика — Алгоритм поиска
неисправностей 62-2

ПРОБЛЕМА С РАСПРЕДЕЛЕНИЕМ ВОЗДУХА	ALP 1
НЕДОСТАТОЧНЫЙ ОБДУВ	ALP 2
НЕДОСТАТОЧНАЯ ЭФФЕКТИВНОСТЬ ОБОГРЕВА	ALP 3
ОТСУТСТВИЕ ОБОГРЕВА	ALP 4
ИЗБЫТОЧНЫЙ ОБОГРЕВ	ALP 5
НЕДОСТАТОЧНЫЙ ОБОГРЕВ НА ЗАДНИХ СИДЕНЬЯХ	ALP 6
НЕДОСТАТОЧНАЯ ЭФФЕКТИВНОСТЬ ФУНКЦИЙ ОТТАИВАНИЯ/АНТИОБЛЕДЕНЕНИЯ	ALP 7
НЕДОСТАТОЧНАЯ ЭФФЕКТИВНОСТЬ ВЕНТИЛЯЦИИ	ALP 8
ВЕНТИЛЯТОР САЛОНА НЕ РАБОТАЕТ	ALP 9
ЗАТРУДНЕННОЕ УПРАВЛЕНИЕ	ALP 10
ЗАСЛОНКА РЕЦИРКУЛЯЦИИ НЕ РАБОТАЕТ	ALP 11
ПРОБЛЕМЫ С КОНДИЦИОНИРОВАНИЕМ	
— Нет охлаждения	ALP 12
— Чрезмерное охлаждение	ALP 13
— Недостаточная эффективность системы	ALP 14
ВЕНТИЛЯТОР ОХЛАЖДЕНИЯ РАБОТАЕТ НЕПРАВИЛЬНО	
— Неисправности вентилятора общего характера	ALP 15
— Неисправности вентилятора при работе на малой скорости	ALP 16

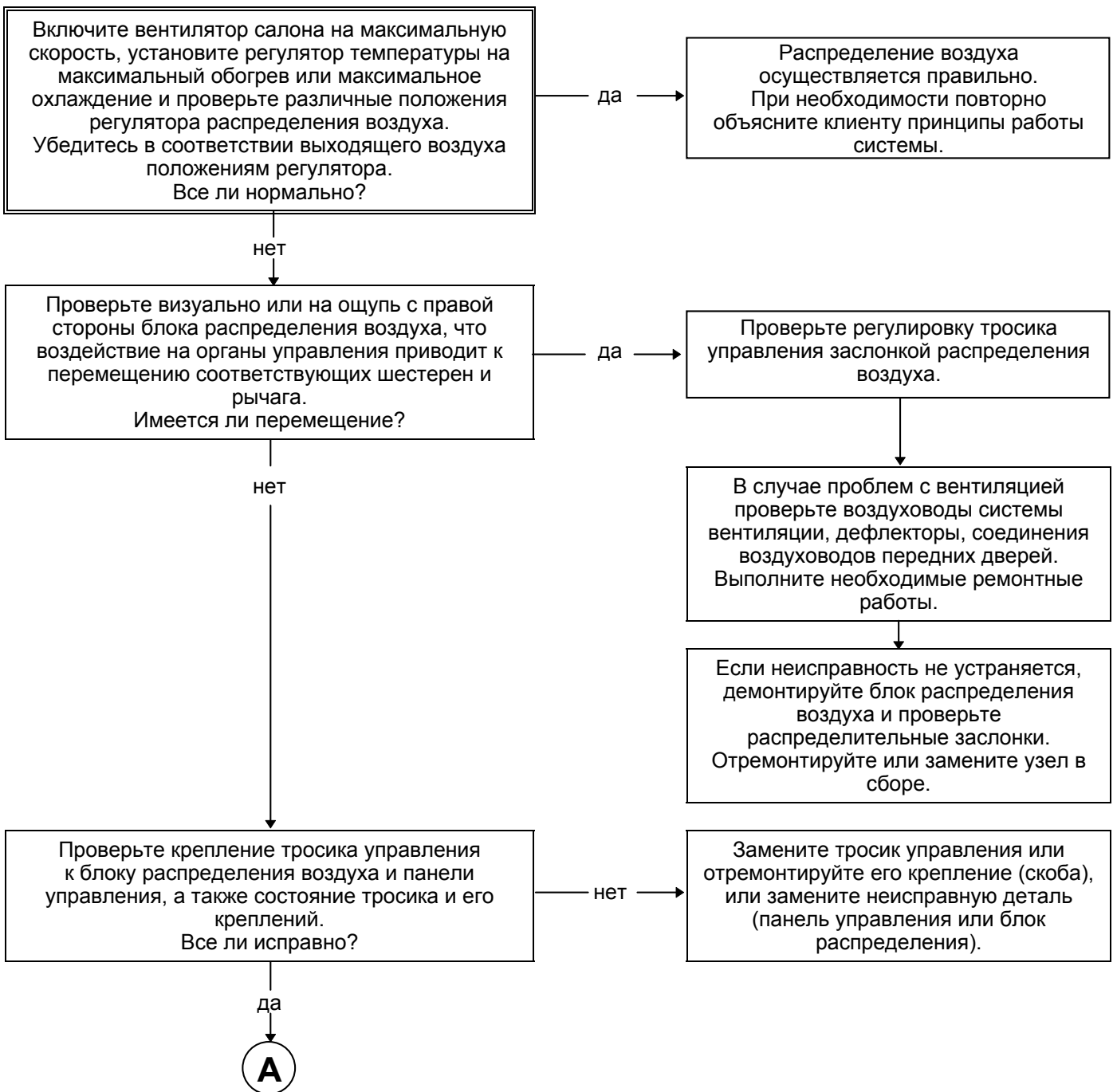
F8Q / F9Q

ALP 1

ПРОБЛЕМА С РАСПРЕДЕЛЕНИЕМ ВОЗДУХА

УКАЗАНИЯ

Перед выполнением любых работ убедитесь в том, что клиент правильно пользуется системой кондиционирования воздуха.
Система кондиционирования воздуха не отрегулирована.



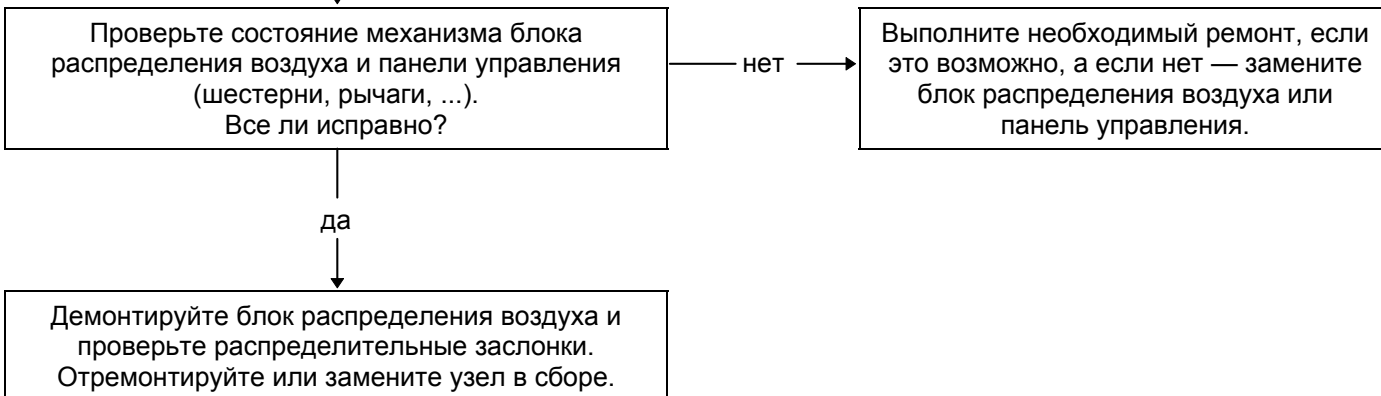
ПОСЛЕ РЕМОНТА

Проверьте исправность работы системы.

F8Q / F9Q

ALP 1 ПРОДОЛЖЕНИЕ	
-----------------------------	--

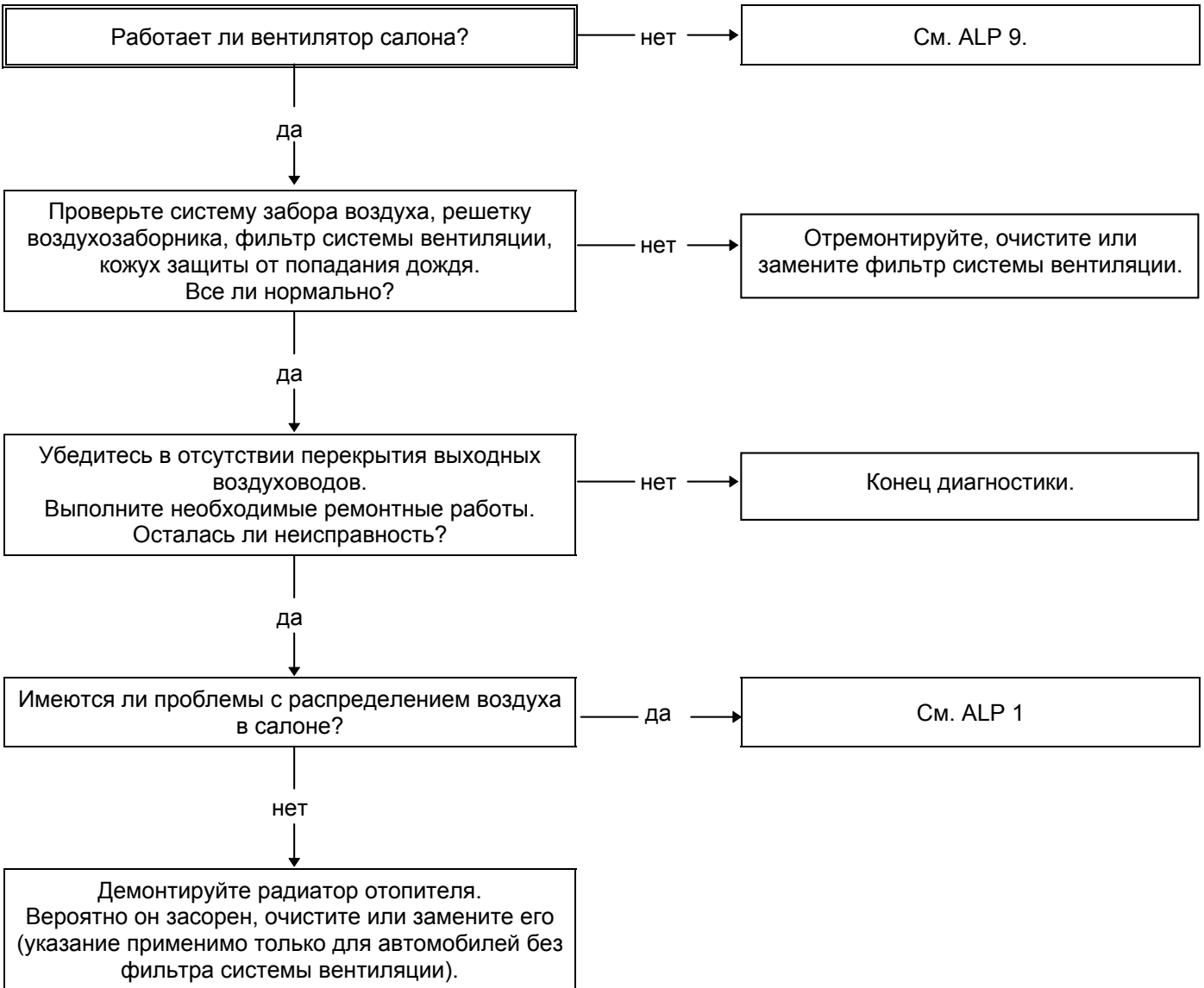
A



ПОСЛЕ РЕМОНТА	Проверьте исправность работы системы.
--------------------------	---------------------------------------

ALP 2	НЕДОСТАТОЧНЫЙ ОБДУВ
--------------	----------------------------

УКАЗАНИЯ	Перед выполнением любых работ убедитесь в том, что клиент правильно пользуется системой кондиционирования воздуха. Система кондиционирования воздуха не отрегулирована.
-----------------	--



ПОСЛЕ РЕМОНТА	Проверьте исправность работы системы.
----------------------	---------------------------------------

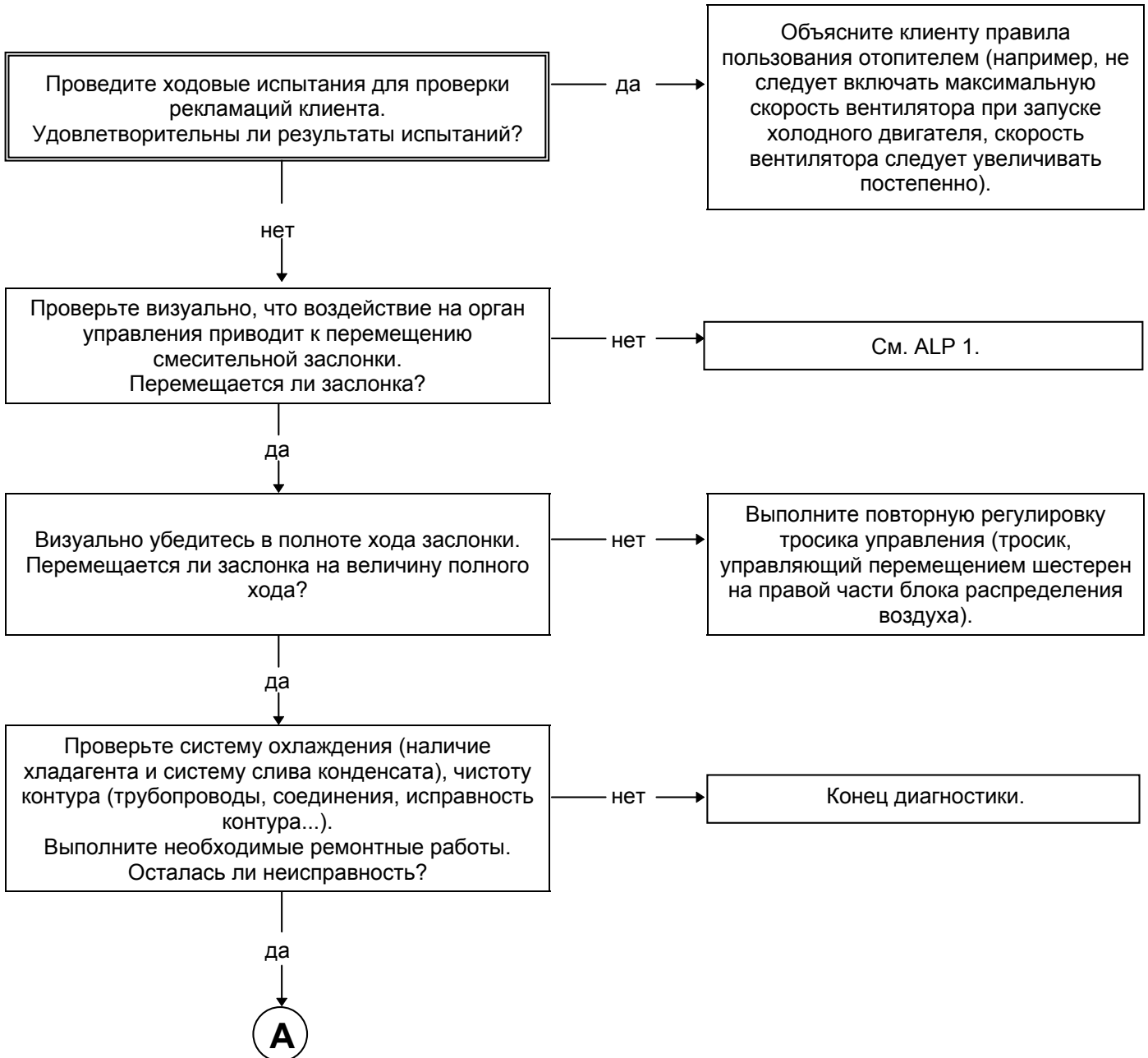
F8Q / F9Q

ALP 3

НЕДОСТАТОЧНАЯ ЭФФЕКТИВНОСТЬ ОБОГРЕВА

УКАЗАНИЯ

Перед выполнением любых работ убедитесь в том, что клиент правильно пользуется системой кондиционирования воздуха.
Система кондиционирования воздуха не отрегулирована.



ПОСЛЕ РЕМОНТА

Проверьте исправность работы системы.

F8Q / F9Q

ALP 3 ПРОДОЛЖЕНИЕ	
------------------------------------	--

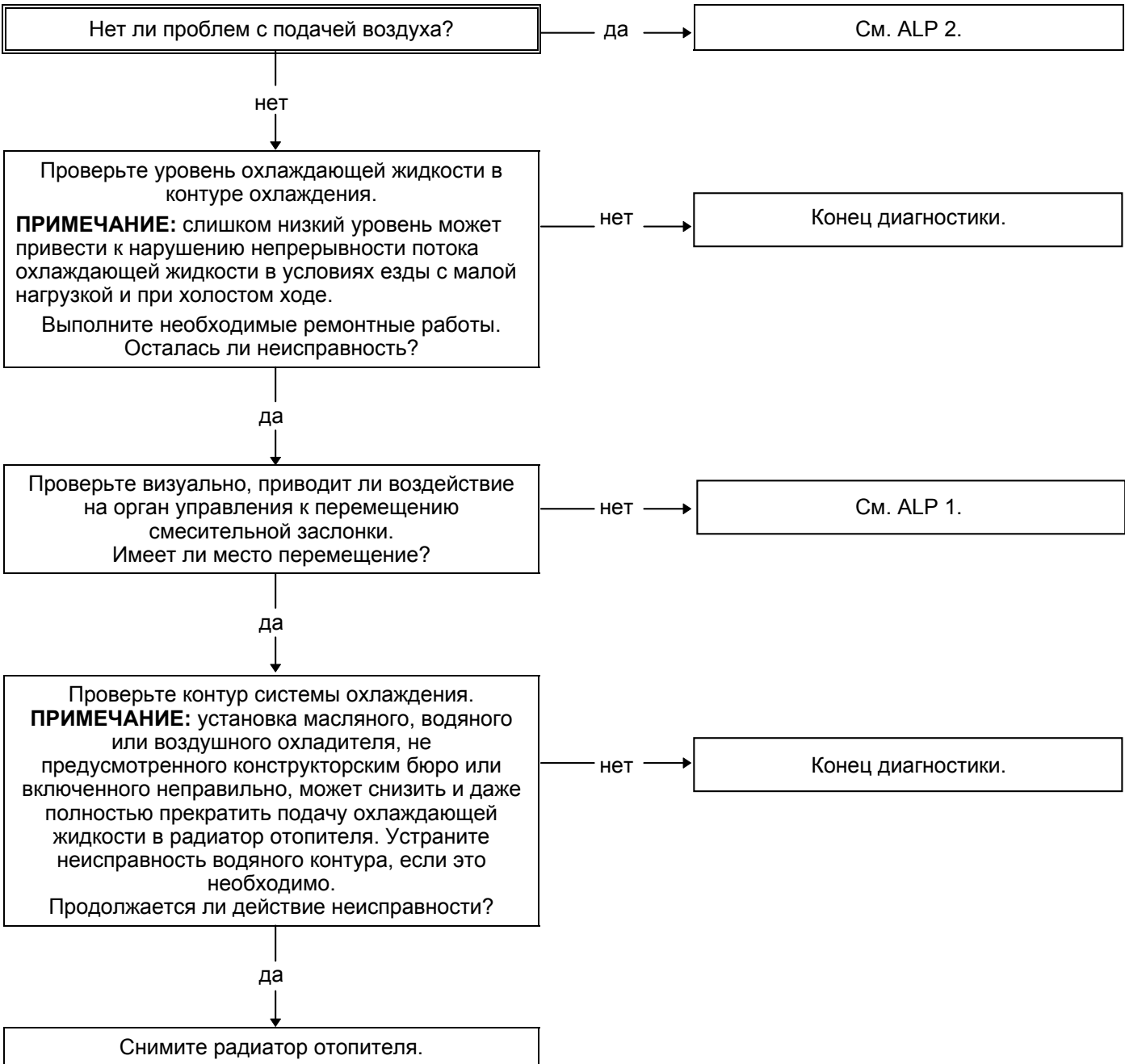
Ⓐ



ПОСЛЕ РЕМОНТА	Проверьте исправность работы системы.
----------------------	---------------------------------------

ALP 4	ОТСУТСТВИЕ ОБОГРЕВА
--------------	----------------------------

УКАЗАНИЯ	<p>Перед выполнением любых работ убедитесь в том, что клиент правильно пользуется системой кондиционирования воздуха. Система кондиционирования воздуха не отрегулирована.</p>
-----------------	--



ПОСЛЕ РЕМОНТА	<p>Проверьте исправность работы системы.</p>
----------------------	--

Очистите его или, при необходимости, замените.

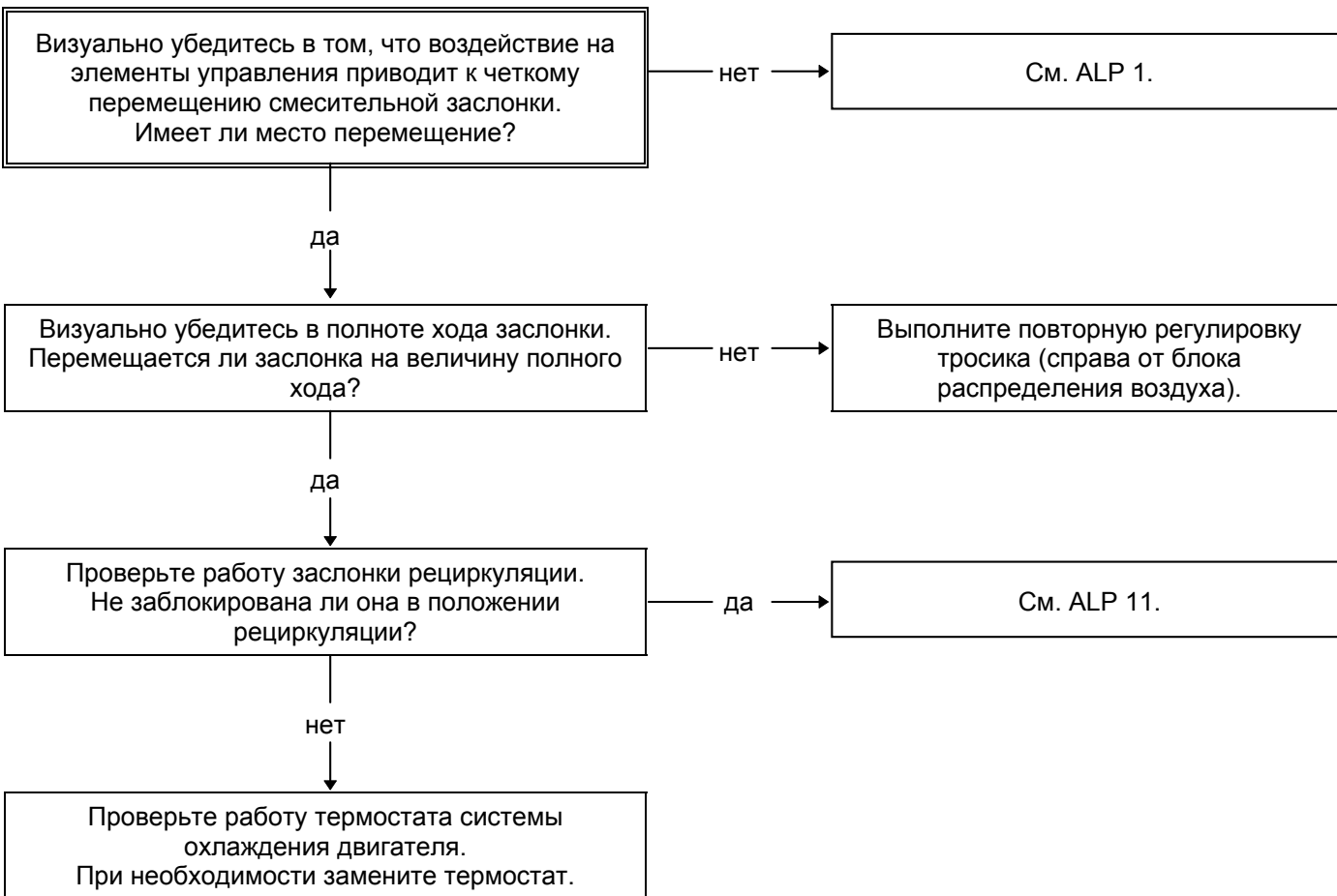
**ПОСЛЕ
РЕМОНТА**

Проверьте исправность работы системы.

F8Q / F9Q

ALP 5	ИЗБЫТОЧНЫЙ ОБОГРЕВ
--------------	---------------------------

УКАЗАНИЯ	<p>Перед выполнением любых работ убедитесь в том, что клиент правильно пользуется системой кондиционирования воздуха. Система кондиционирования воздуха не отрегулирована.</p>
-----------------	--

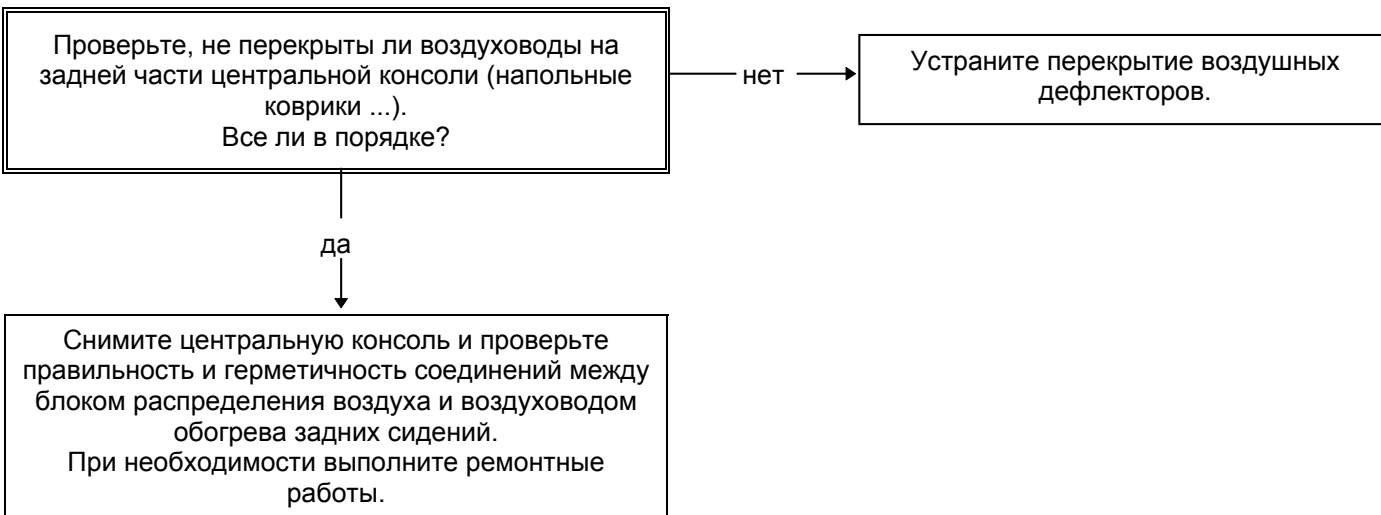


ПОСЛЕ РЕМОНТА	<p>Проверьте исправность работы системы.</p>
----------------------	--

F8Q / F9Q

ALP 6	НЕДОСТАТОЧНЫЙ ОБОГРЕВ НА ЗАДНИХ СИДЕНЬЯХ
--------------	---

УКАЗАНИЯ	<p>Перед выполнением любых работ убедитесь в том, что клиент правильно пользуется системой кондиционирования воздуха. Система кондиционирования воздуха не отрегулирована.</p>
-----------------	--



ПОСЛЕ РЕМОНТА	<p>Проверьте исправность работы системы.</p>
----------------------	--

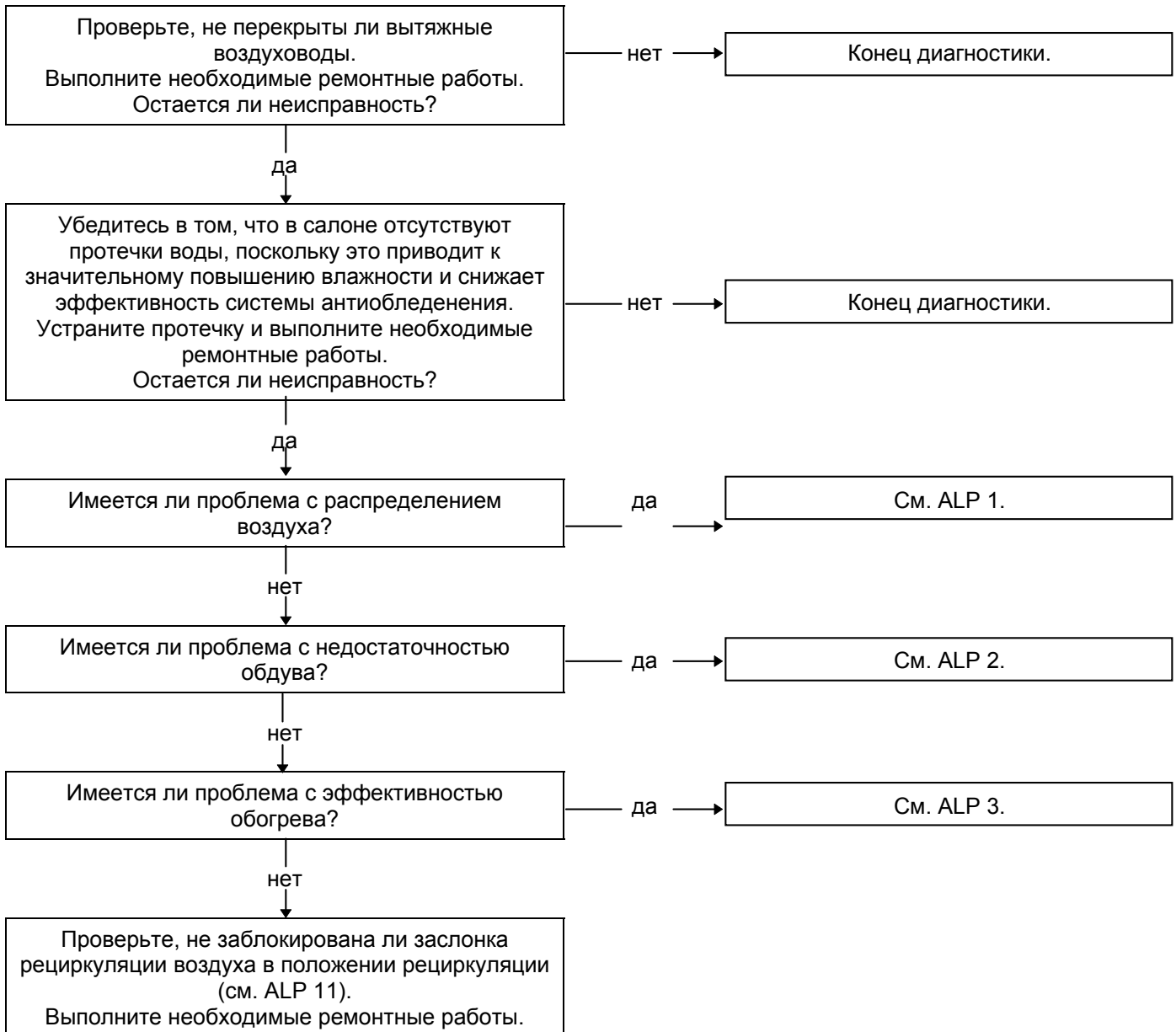
F8Q / F9Q

ALP 7

НЕДОСТАТОЧНАЯ ЭФФЕКТИВНОСТЬ ФУНКЦИЙ ОТТАИВАНИЯ/АНТИОБЛЕДЕНЕНИЯ

УКАЗАНИЯ

Перед выполнением любых работ убедитесь в том, что клиент правильно пользуется системой кондиционирования воздуха. Проверьте также чистоту внутренних поверхностей стекол.
Кондиционирование воздуха не отрегулировано.



ПОСЛЕ РЕМОНТА

Проверьте исправность работы системы.

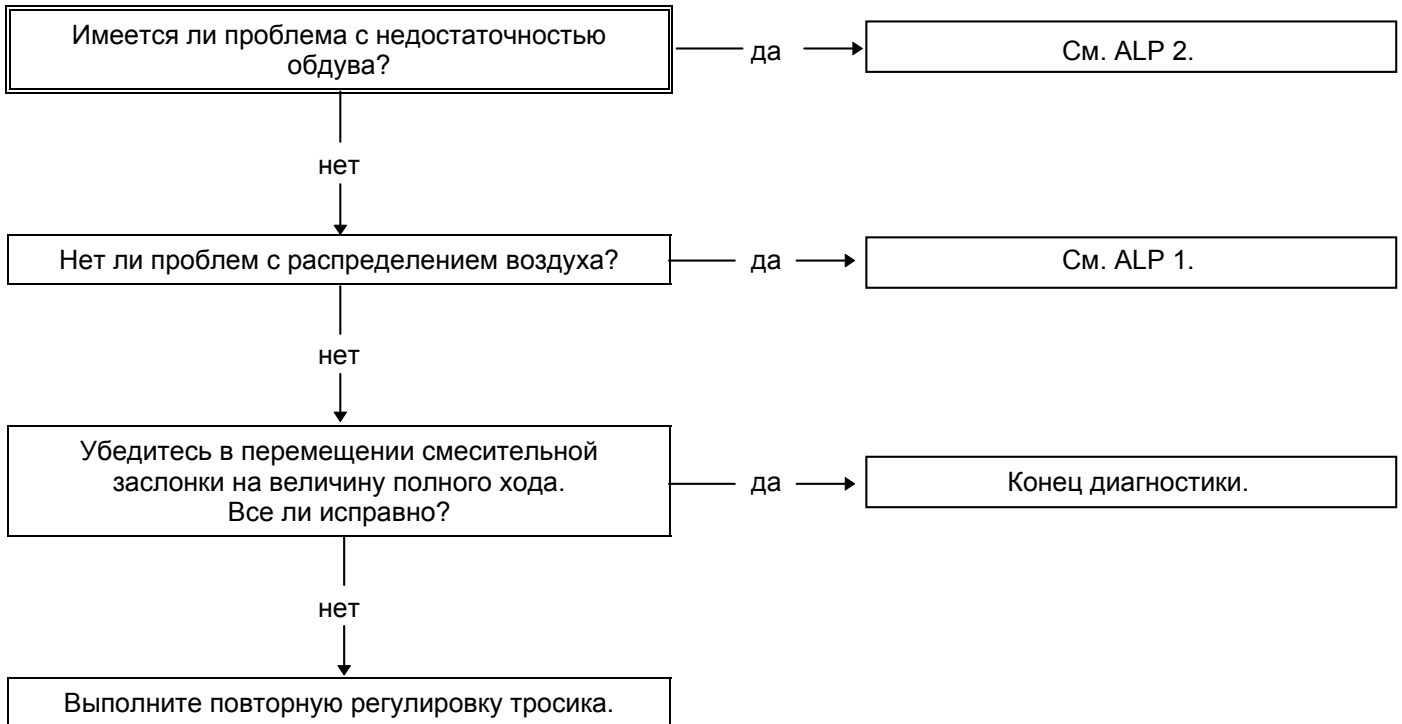
F8Q / F9Q

ALP 8

НЕДОСТАТОЧНАЯ ЭФФЕКТИВНОСТЬ ВЕНТИЛЯЦИИ

УКАЗАНИЯ

Перед выполнением любых работ убедитесь в том, что клиент правильно пользуется системой кондиционирования воздуха.
Система кондиционирования воздуха не отрегулирована.



**ПОСЛЕ
РЕМОНТА**

Проверьте исправность работы системы.

c10398.0

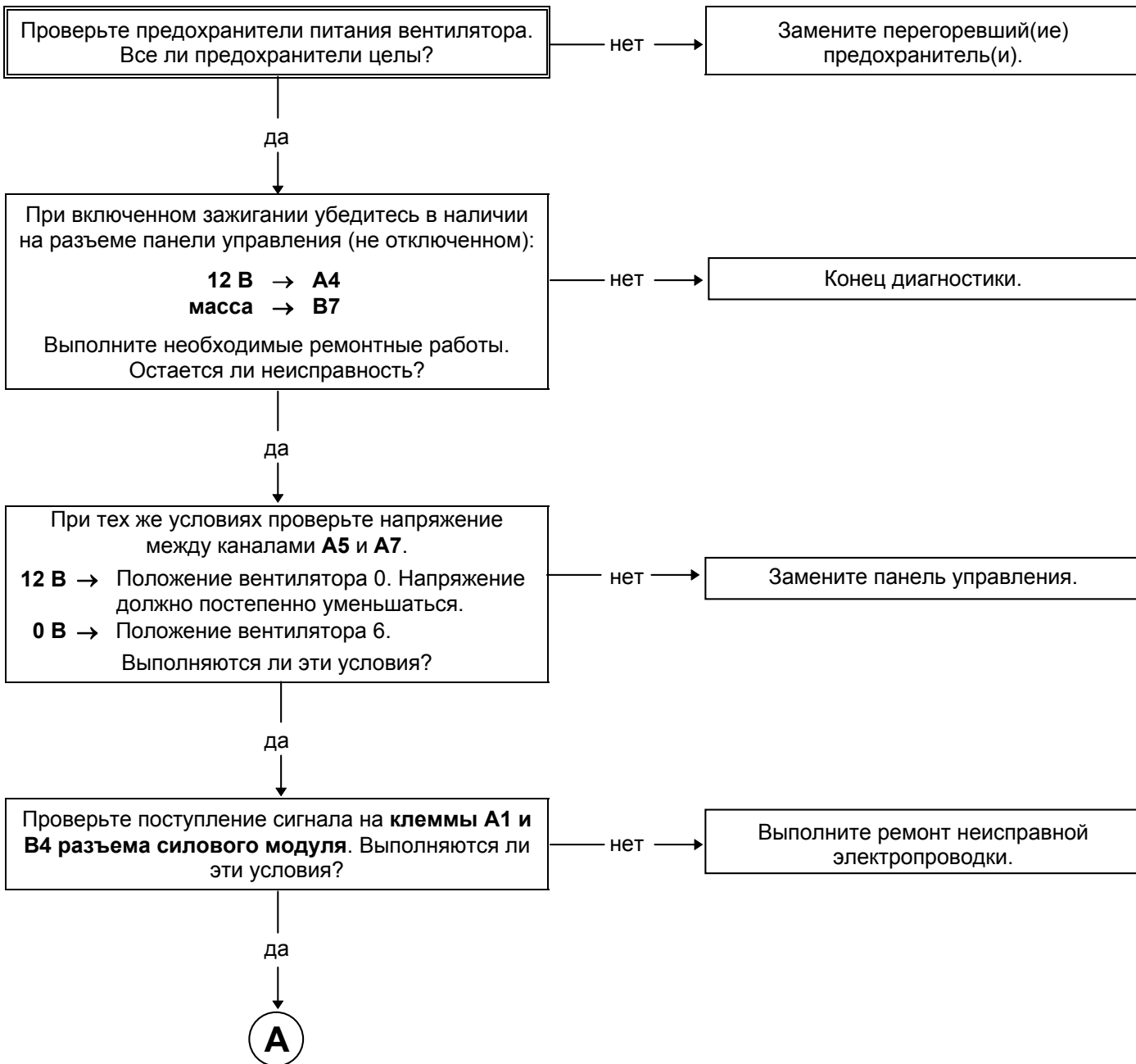
F8Q / F9Q

ALP 9

ВЕНТИЛЯТОР САЛОНА НЕ РАБОТАЕТ

УКАЗАНИЯ

Перед выполнением любых работ убедитесь в том, что клиент правильно пользуется системой кондиционирования воздуха.
Система кондиционирования воздуха не отрегулирована.



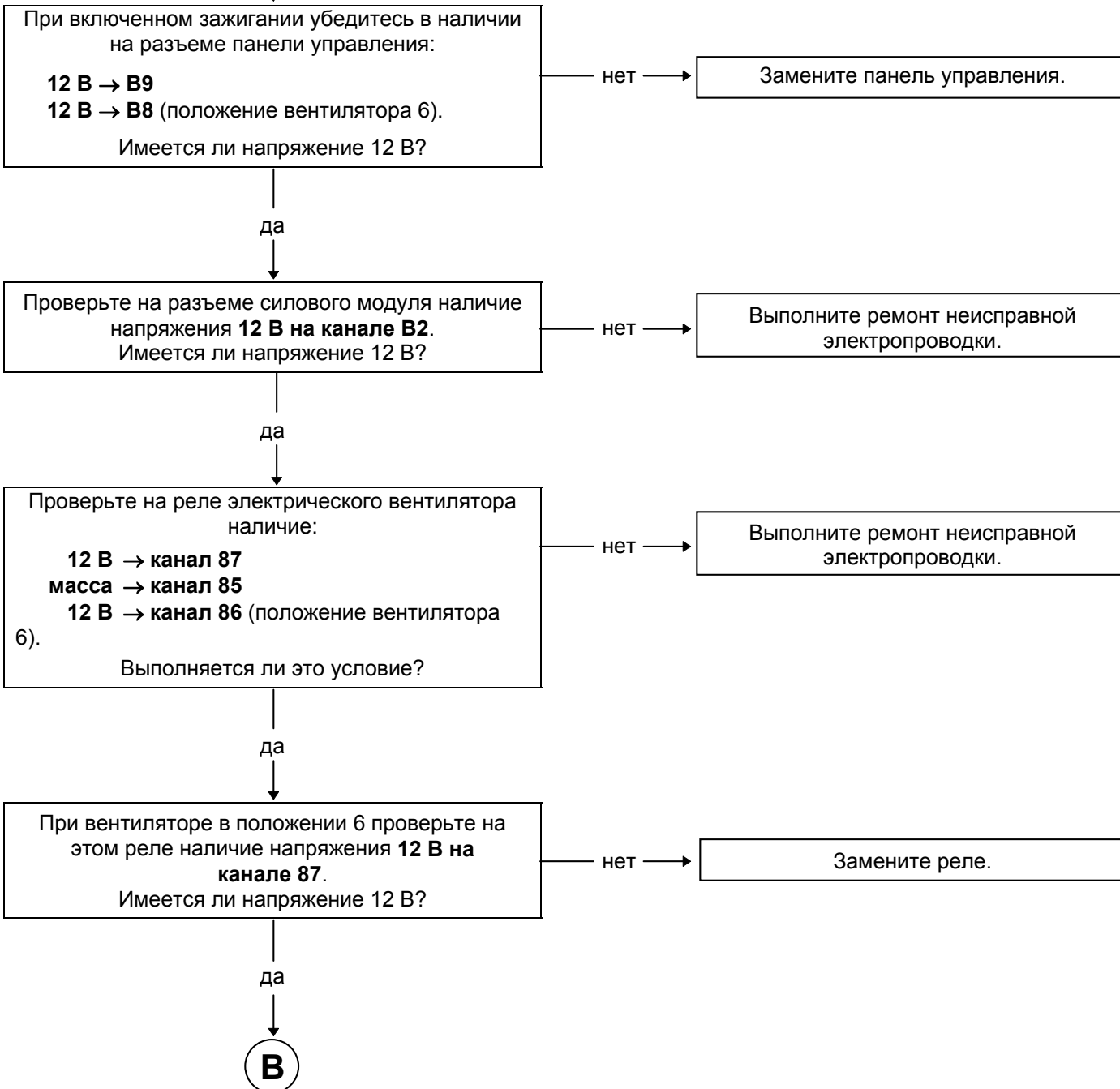
**ПОСЛЕ
РЕМОНТА**

Проверьте надежность подсоединения отключавшихся узлов.
Проверьте исправность работы системы.

F8Q / F9Q

ALP 9 ПРОДОЛЖЕНИЕ 1	
--------------------------------------	--

A

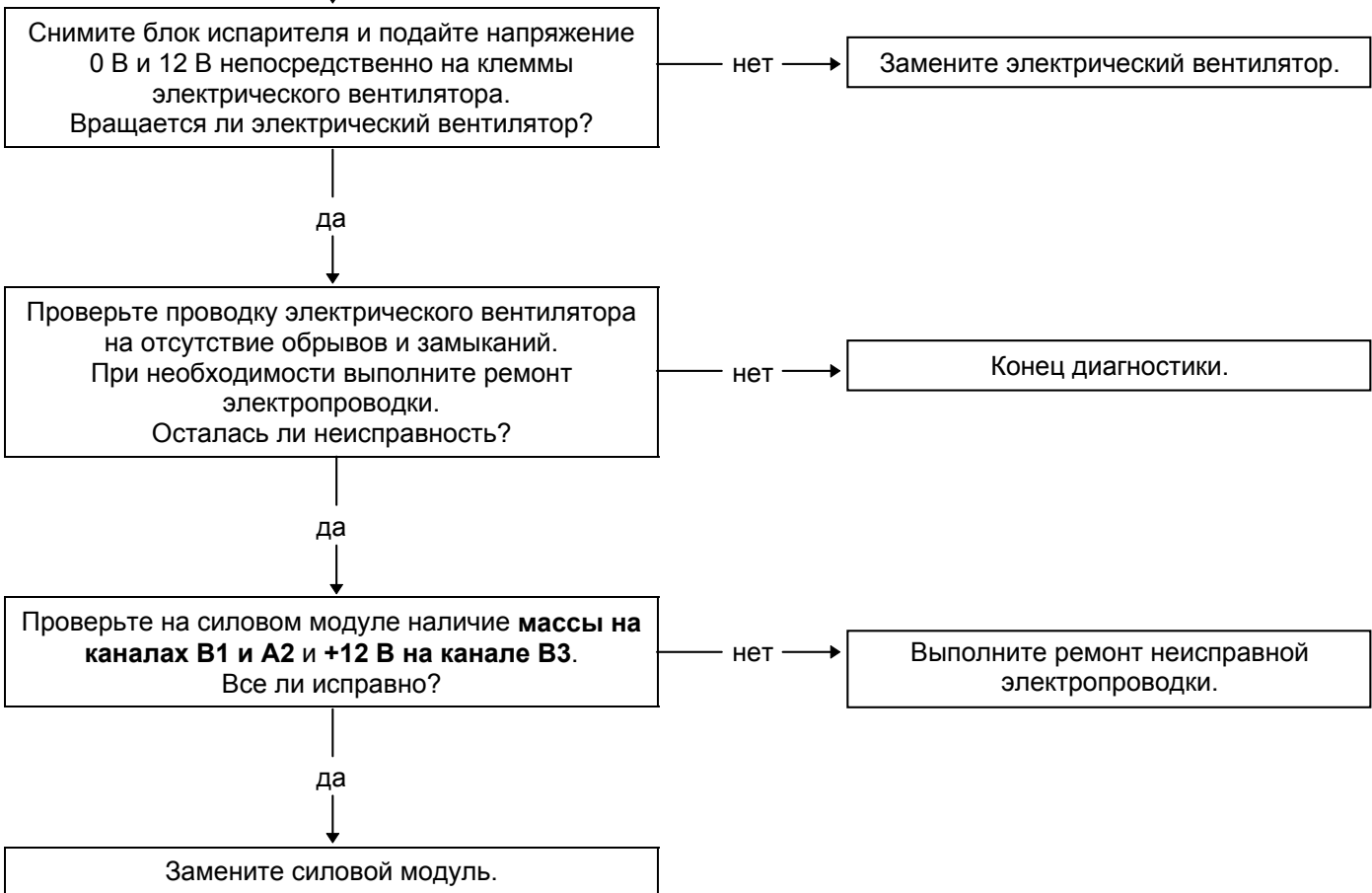


ПОСЛЕ РЕМОНТА	Проверьте надежность подсоединения отключавшихся узлов. Проверьте исправность работы системы.
----------------------	--

c10398.0

ALP 9
ПРОДОЛЖЕНИЕ 2

В



ПОСЛЕ РЕМОНТА Проверьте надежность подсоединения отключавшихся узлов. Проверьте исправность работы системы.

F8Q / F9Q

ALP 10

**ЗАТРУДНЕННОЕ УПРАВЛЕНИЕ
(загрязнение салона)**

УКАЗАНИЯ

Перед выполнением любых работ убедитесь в том, что клиент правильно пользуется системой кондиционирования воздуха.
Система кондиционирования воздуха не отрегулирована.



**ПОСЛЕ
РЕМОНТА**

Проверьте надежность подсоединения отключавшихся узлов.
Проверьте исправность работы системы.

F8Q / F9Q

ALP 11

ЗАСЛОНКА РЕЦИРКУЛЯЦИИ НЕ РАБОТАЕТ

УКАЗАНИЯ

Перед выполнением любых работ убедитесь в том, что клиент правильно пользуется системой кондиционирования воздуха.
Система кондиционирования воздуха не отрегулирована.

Проверьте состояние предохранителей.
При необходимости замените их.

При включенном зажигании проверьте на разъеме двигателя рециркуляции:

- рециркуляция воздуха запрошена:
 - A1 12 В
 - A3 масса
 - B3 0 В
- рециркуляция воздуха не запрошена:
 - A1 12 В
 - A3 масса
 - B3 12 В

Все ли правильно?

да

Проверьте исправность системы шестерен привода заслонки рециркуляции и убедитесь в том, что заслонка не заблокирована.
Сохраняется ли неисправность?

да

Замените двигатель заслонки рециркуляции.

нет

Проверьте электропроводку на отсутствие замыканий и обрывов.
При необходимости отремонтируйте.

Если неисправность сохраняется, замените панель управления.

нет

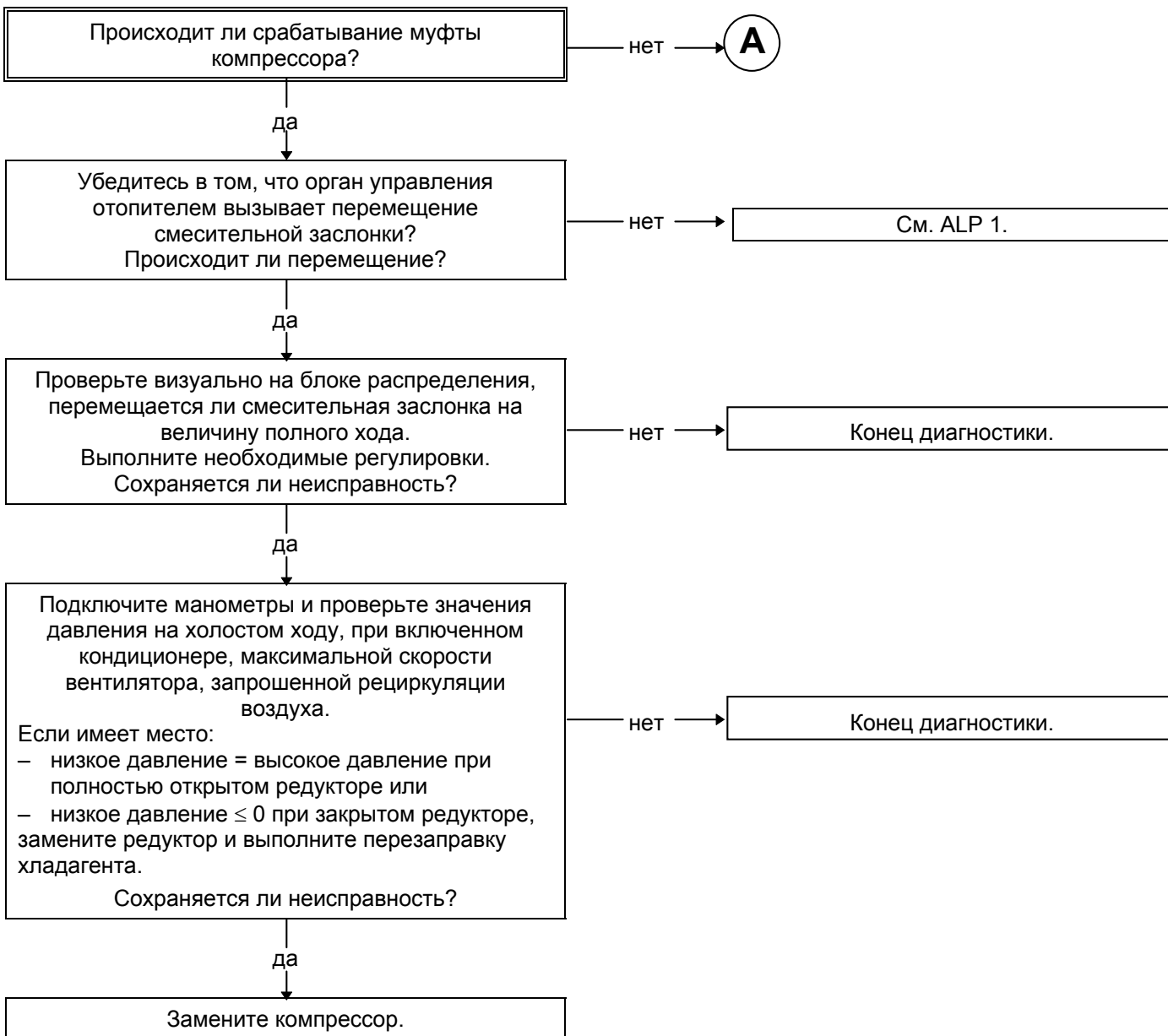
Конец диагностики.

ПОСЛЕ РЕМОНТА

Проверьте надежность подсоединения отключавшихся узлов.
Проверьте исправность работы системы.

ALP 12	ПРОБЛЕМЫ С КОНДИЦИОНИРОВАНИЕМ Нет охлаждения
---------------	--

УКАЗАНИЯ	Кондиционирование воздуха не отрегулировано. Вентилятор салона работает.
-----------------	---



ПОСЛЕ РЕМОНТА	Проверьте надежность подсоединения отключавшихся узлов. Проверьте исправность работы системы.
----------------------	--

F8Q / F9Q

ALP 12 ПРОДОЛЖЕНИЕ	
-------------------------------------	--

A

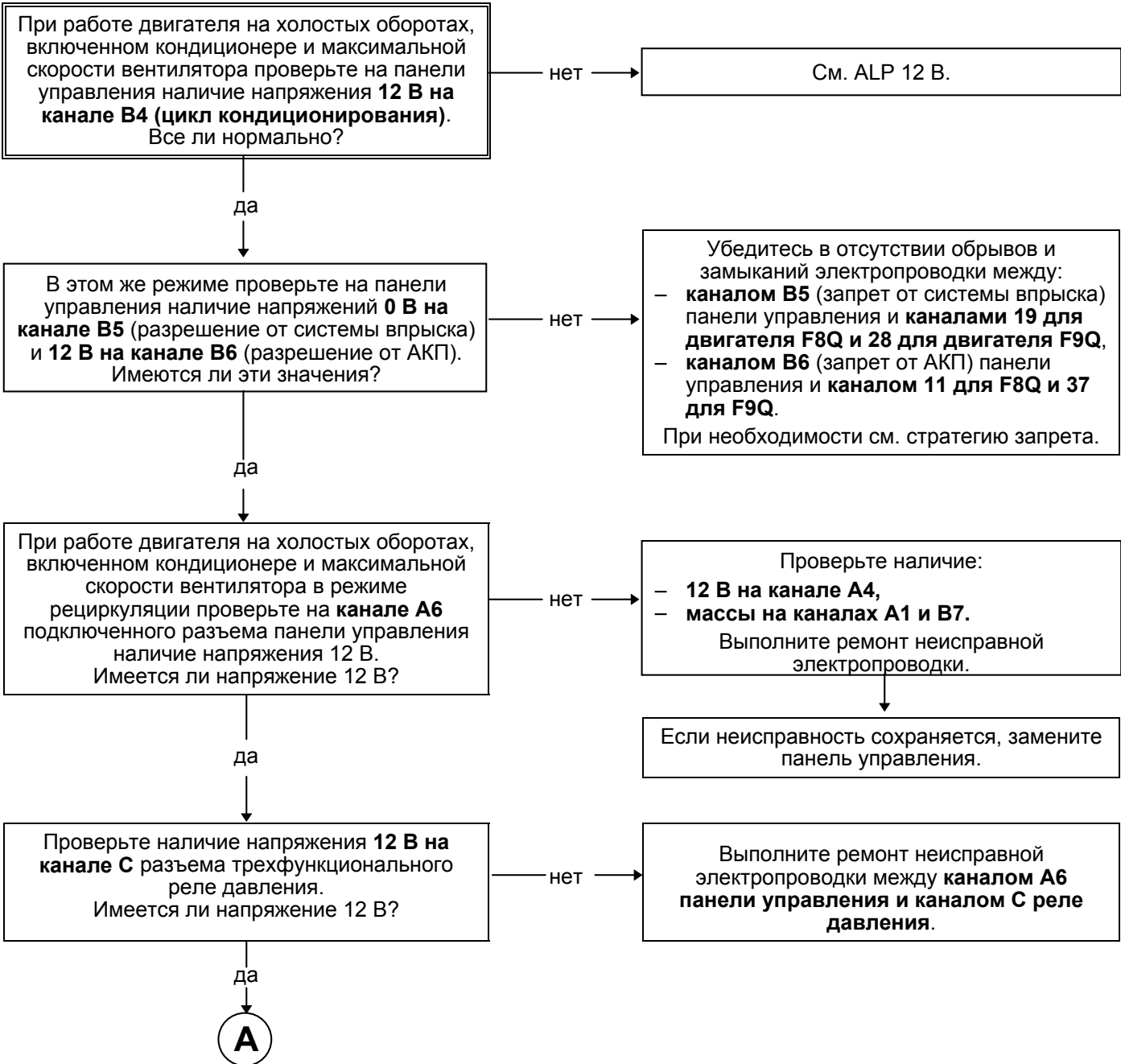


ПОСЛЕ РЕМОНТА	Проверьте надежность подсоединения отключавшихся узлов. Проверьте исправность работы системы.
--------------------------	--

F8Q / F9Q

ALP 12 A	ПРОБЛЕМЫ С КОНДИЦИОНИРОВАНИЕМ Нет охлаждения
-----------------	--

УКАЗАНИЯ	Кондиционирование воздуха не отрегулировано. Вентилятор салона работает.
-----------------	---



ПОСЛЕ РЕМОНТА	Проверьте надежность подсоединения отключавшихся узлов. Проверьте исправность работы системы.
----------------------	--

F8Q / F9Q

ALP 12 A ПРОДОЛЖЕНИЕ

A



ПОСЛЕ РЕМОНТА

Проверьте надежность подсоединения отключавшихся узлов.
Проверьте исправность работы системы.

c10398.0

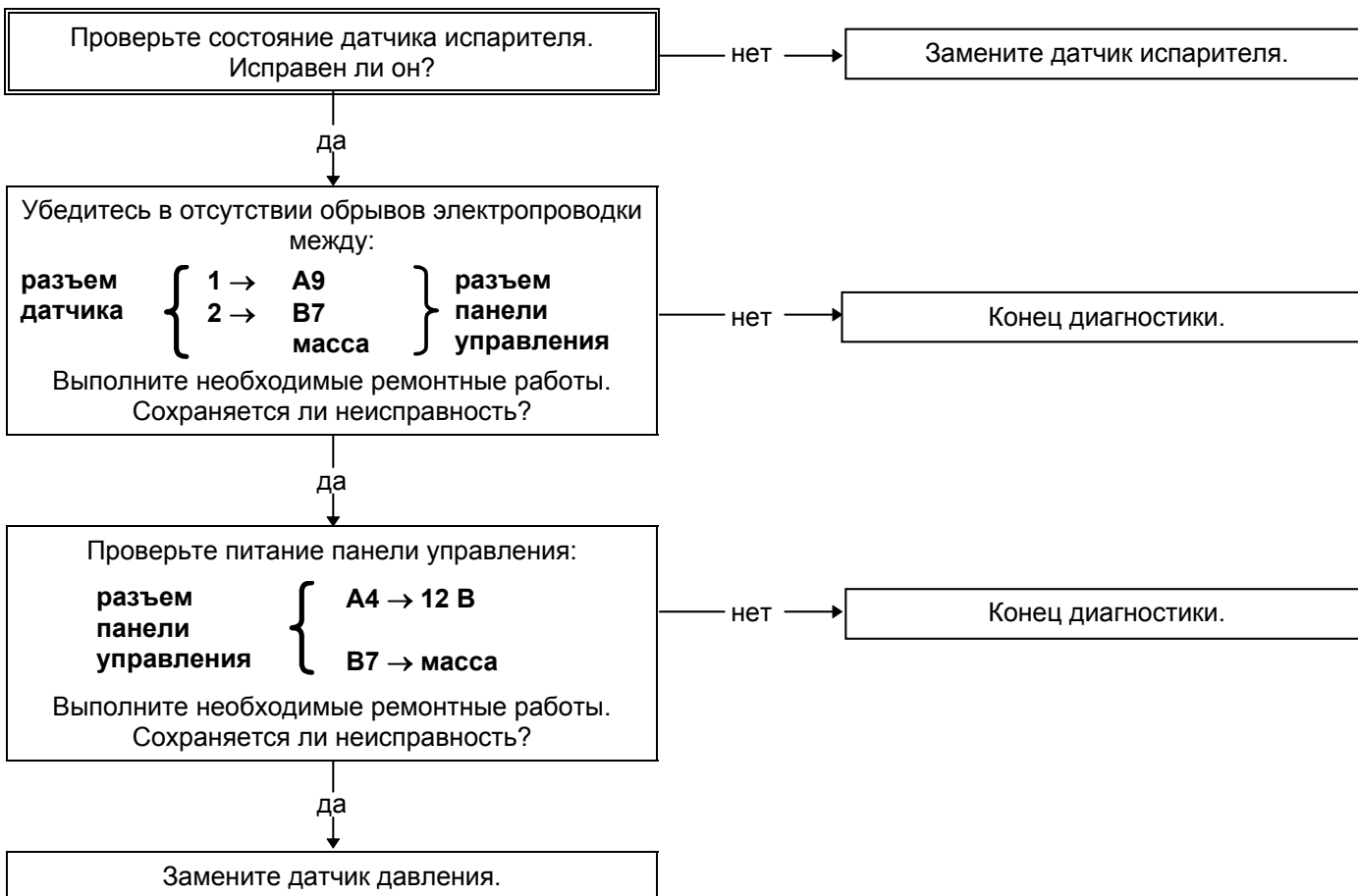
F8Q / F9Q

ALP 12 В

ПРОБЛЕМЫ С КОНДИЦИОНИРОВАНИЕМ
Нет охлаждения

УКАЗАНИЯ

Кондиционирование воздуха не отрегулировано.
Вентилятор салона работает.



**ПОСЛЕ
РЕМОНТА**

Проверьте надежность подсоединения отключавшихся узлов.
Проверьте исправность работы системы.

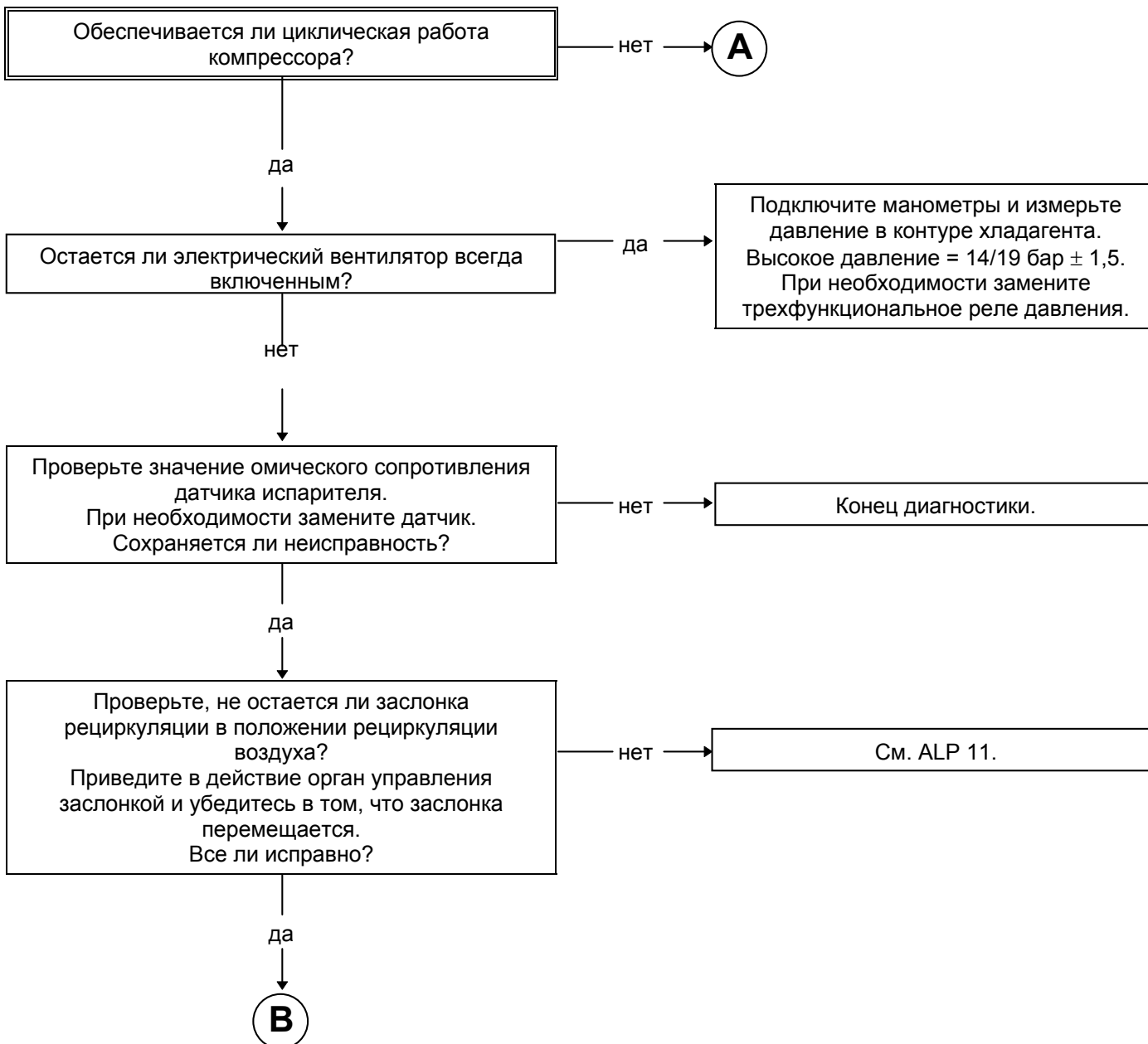
F8Q / F9Q

ALP 13

ПРОБЛЕМЫ С КОНДИЦИОНИРОВАНИЕМ
Чрезмерное охлаждение

УКАЗАНИЯ

Кондиционирование воздуха не отрегулировано.
Вентилятор салона работает.



ПОСЛЕ РЕМОНТА

Проверьте надежность подсоединения отключавшихся узлов.
Проверьте исправность работы системы.

F8Q / F9Q

<p>ALP 13 ПРОДОЛЖЕНИЕ 1</p>	
---	--



<p>ПОСЛЕ РЕМОНТА</p>	<p>Проверьте надежность подсоединения отключавшихся узлов. Проверьте исправность работы системы.</p>
---------------------------------	--

F8Q / F9Q

ALP 13
ПРОДОЛЖЕНИЕ 2

В



ПОСЛЕ РЕМОНТА Проверьте надежность подсоединения отключавшихся узлов. Проверьте исправность работы системы.

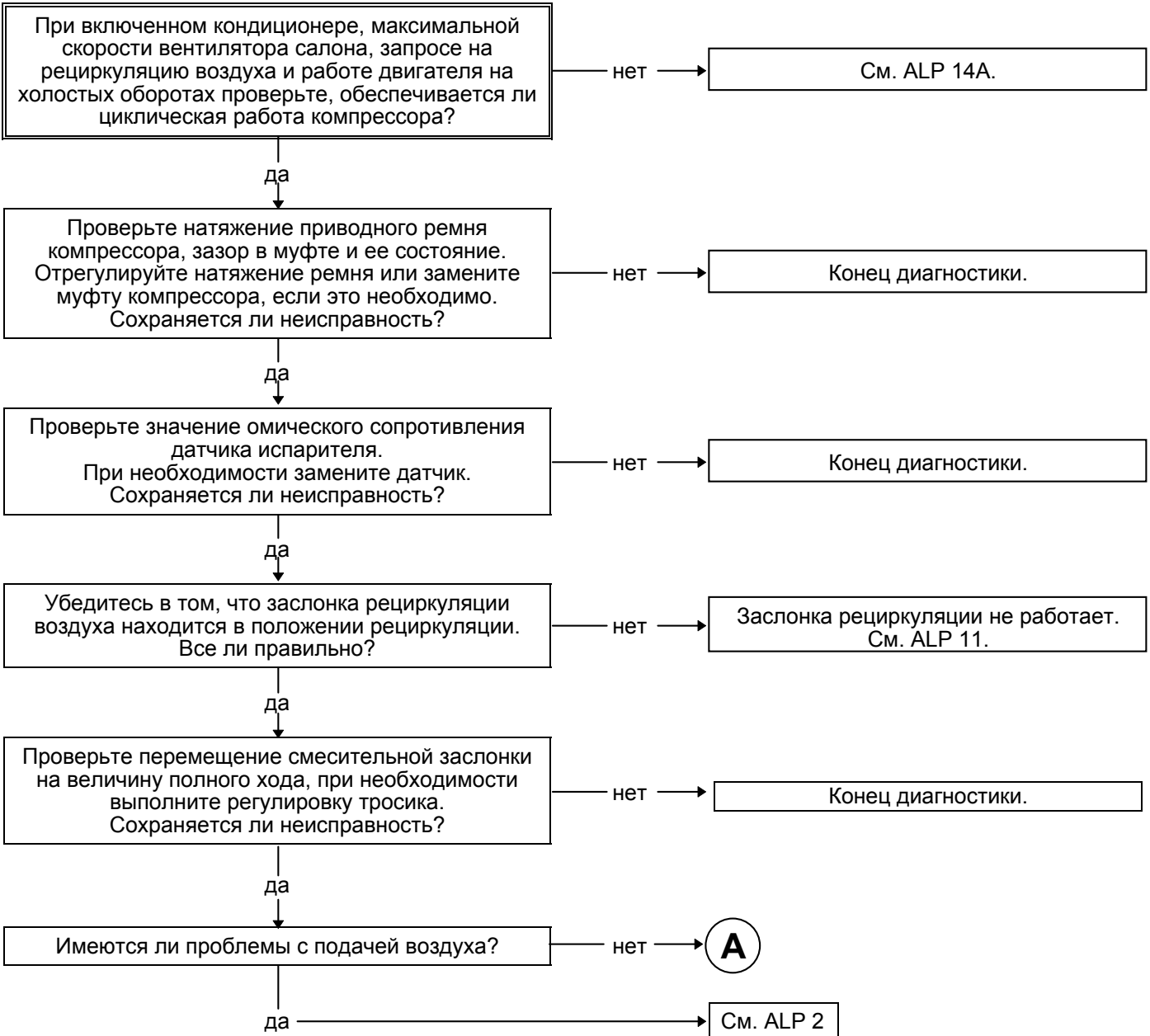
F8Q / F9Q

ALP 14

ПРОБЛЕМЫ С КОНДИЦИОНИРОВАНИЕМ
Недостаточная эффективность системы

УКАЗАНИЯ

Перед выполнением любых работ убедитесь в том, что клиент правильно пользуется системой кондиционирования воздуха.
 Система кондиционирования воздуха не отрегулирована.

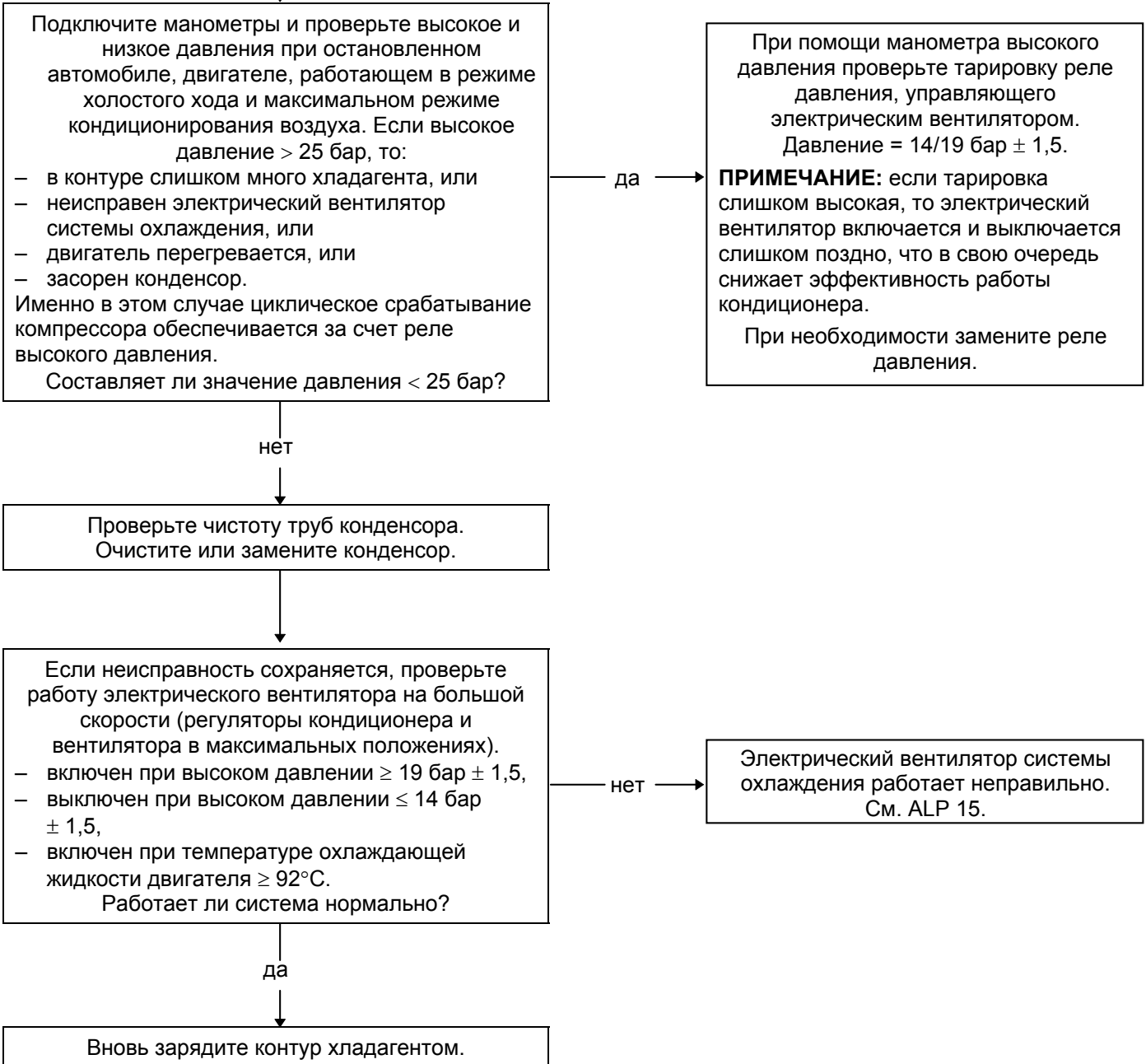


**ПОСЛЕ
РЕМОНТА**

Проверьте надежность подсоединения отключавшихся узлов.
 Проверьте исправность работы системы.

ALP 14 ПРОДОЛЖЕНИЕ	
-------------------------------------	--

Ⓐ

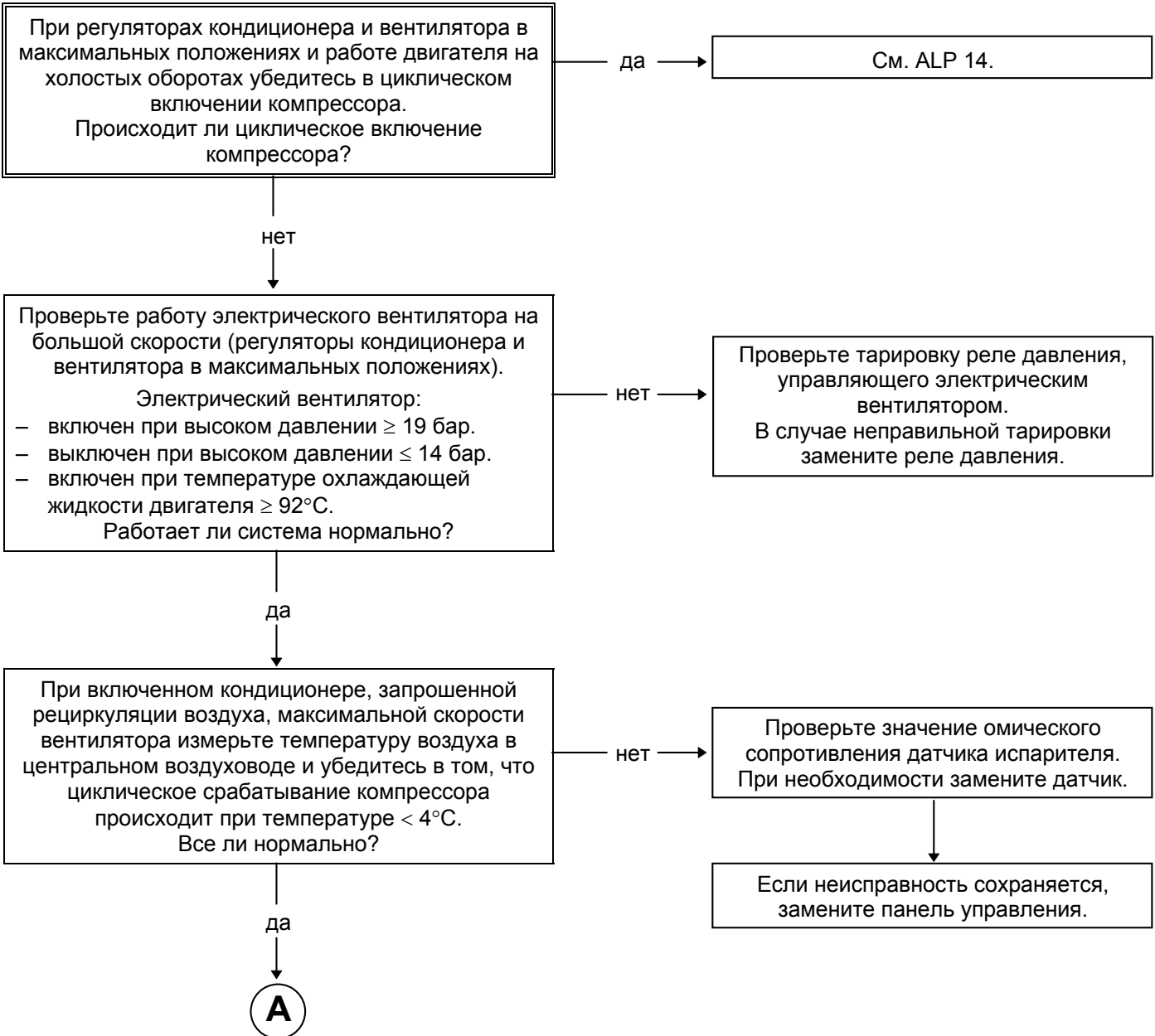


ПОСЛЕ РЕМОНТА	Проверьте надежность подсоединения отключавшихся узлов. Проверьте исправность работы системы.
----------------------	--

F8Q / F9Q

ALP 14	ПРОБЛЕМЫ С КОНДИЦИОНИРОВАНИЕМ Недостаточная эффективность системы
---------------	---

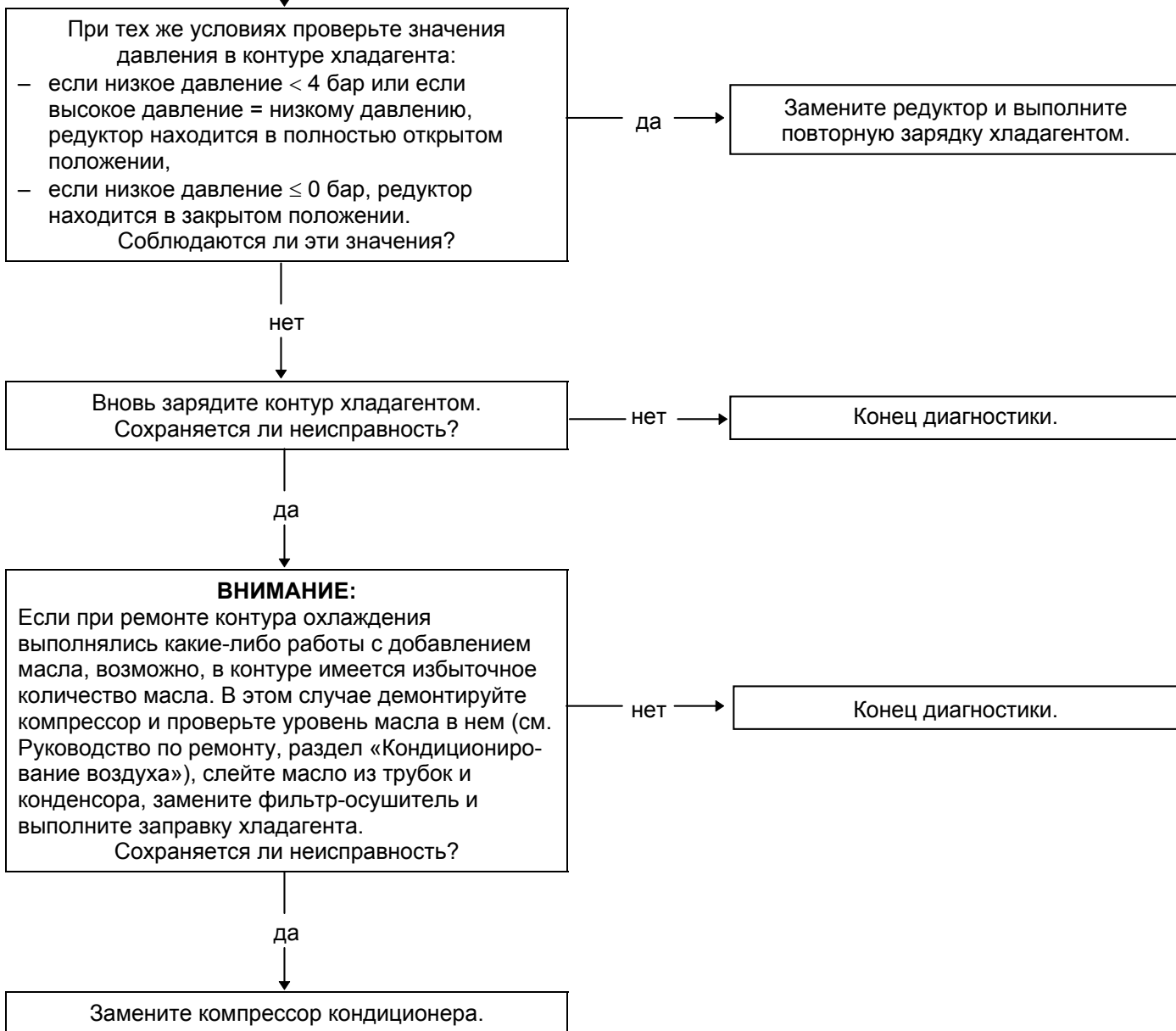
УКАЗАНИЯ	<p>Перед выполнением любых работ убедитесь в том, что клиент правильно пользуется системой кондиционирования воздуха. Система кондиционирования воздуха не отрегулирована.</p>
-----------------	--



ПОСЛЕ РЕМОНТА	<p>Проверьте надежность подсоединения отключавшихся узлов. Проверьте исправность работы системы.</p>
----------------------	--

ALP 14A
ПРОДОЛЖЕНИЕ

A



**ПОСЛЕ
РЕМОНТА**

Проверьте надежность подсоединения отключавшихся узлов.
Проверьте исправность работы системы.

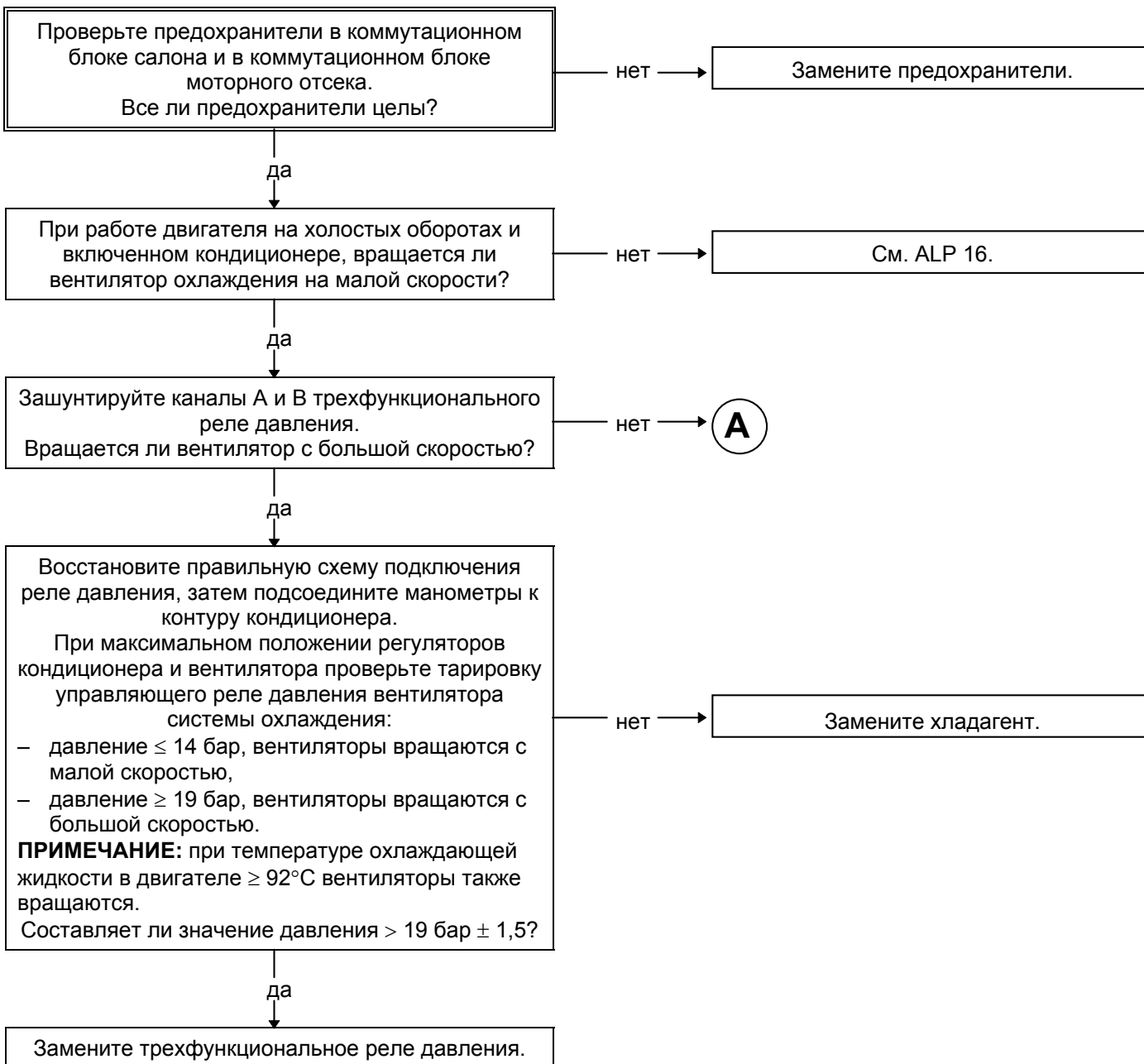
ALP 15

ВЕНТИЛЯТОР ОХЛАЖДЕНИЯ РАБОТАЕТ НЕПРАВИЛЬНО

Неисправности вентилятора общего характера

УКАЗАНИЯ

Кондиционирование воздуха не отрегулировано.
Компрессор работает.



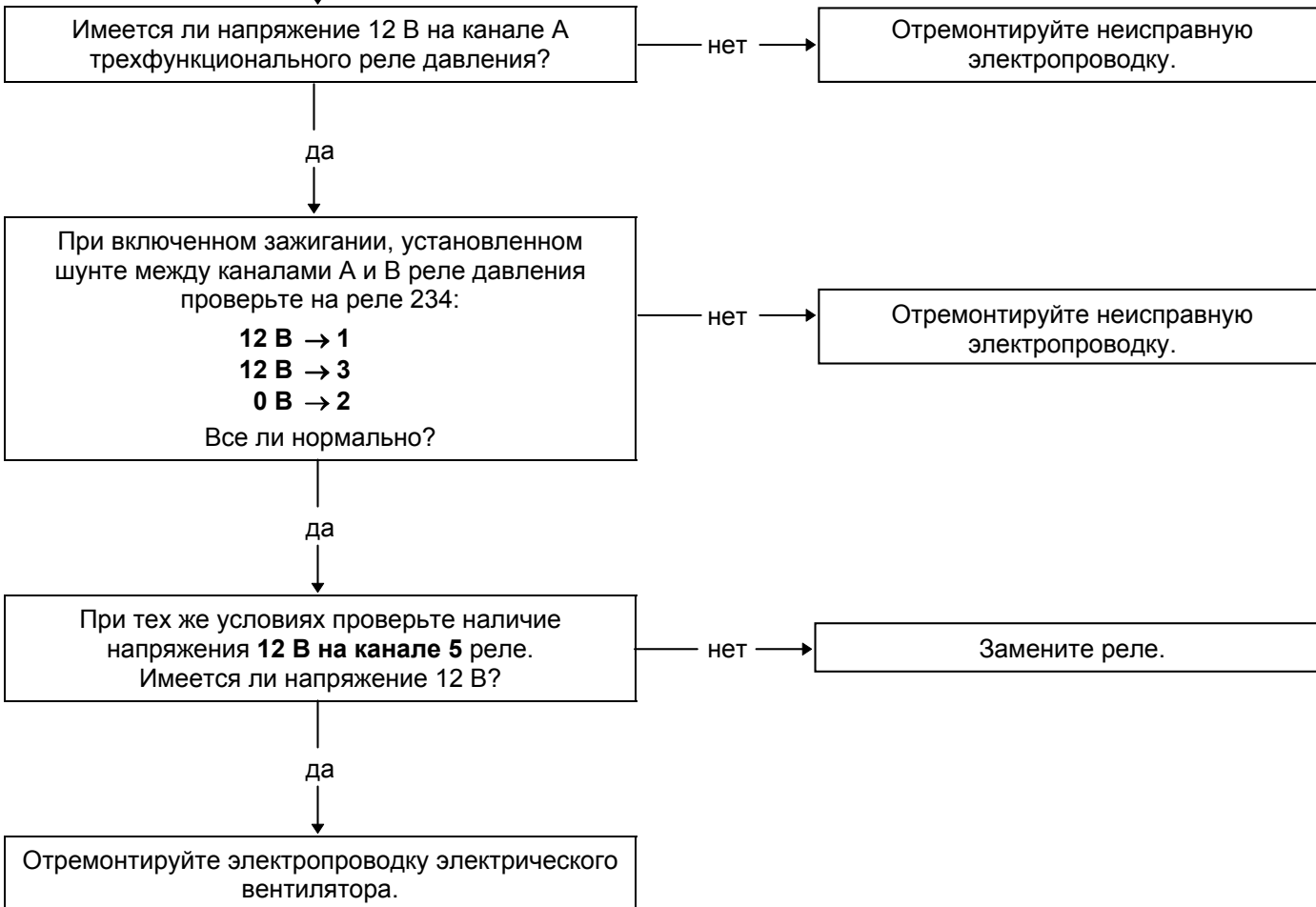
ПОСЛЕ РЕМОНТА

Проверьте надежность подсоединения отключавшихся узлов.
Проверьте исправность работы системы.

F8Q / F9Q

ALP 15
ПРОДОЛЖЕНИЕ

A



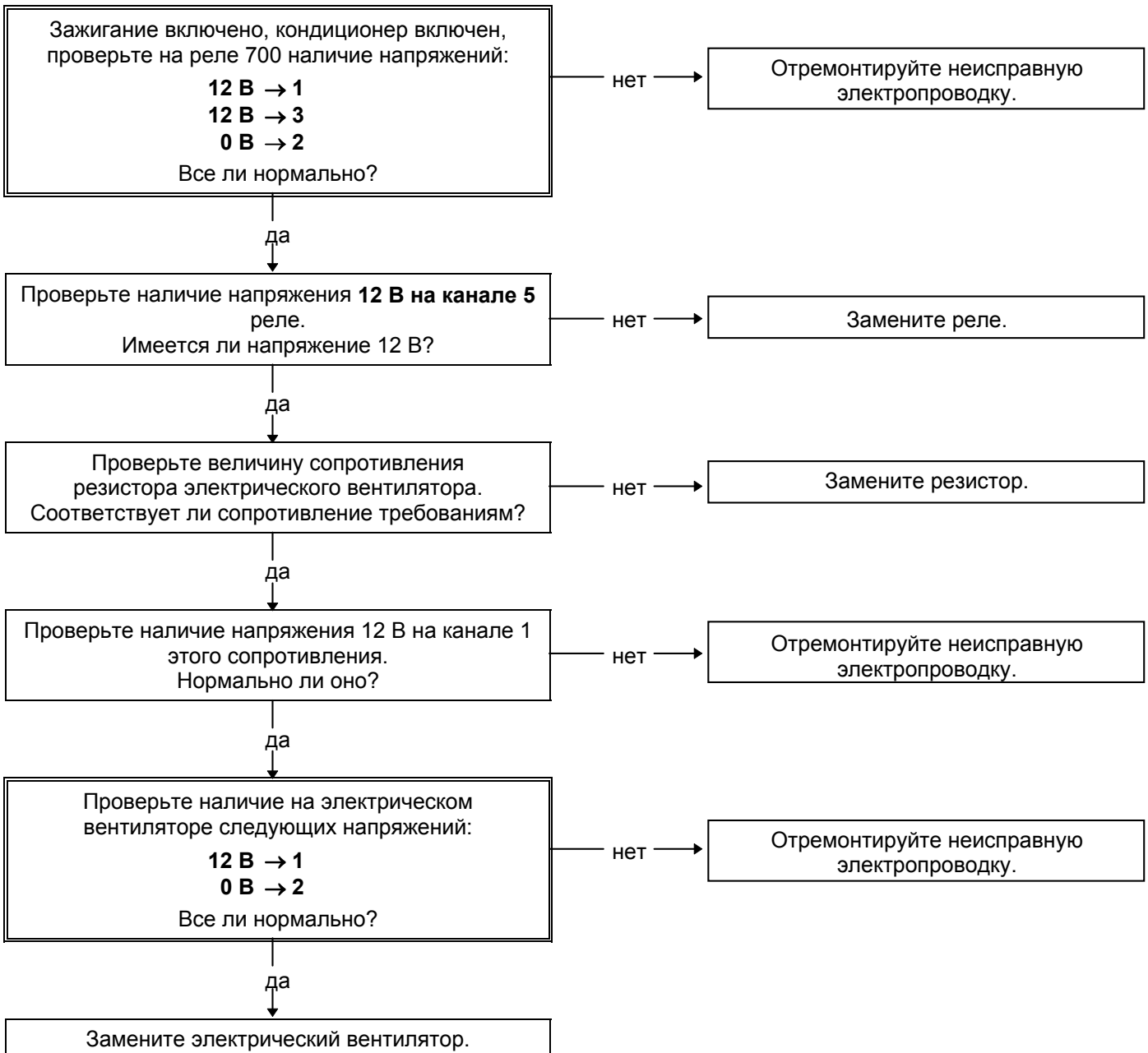
ПОСЛЕ РЕМОНТА Проверьте надежность подсоединения отключавшихся узлов. Проверьте исправность работы системы.

ALP 16

ВЕНТИЛЯТОР ОХЛАЖДЕНИЯ РАБОТАЕТ НЕПРАВИЛЬНО Неисправности вентилятора при работе на малой скорости

УКАЗАНИЯ

Кондиционирование воздуха не отрегулировано.
Компрессор работает.



ПОСЛЕ РЕМОНТА

Проверьте надежность подсоединения отключавшихся узлов.
Проверьте исправность работы системы.