



# CLIO 2

## MEGANE и SCENIC

## LAGUNA

## LAGUNA II

Тип Завод-изготовитель и серии заводских номеров

См. перечень ниже

### 10 ВСПОМОГАТЕЛЬНЫЕ РЕКОМЕНДАЦИИ ПО ДИАГНОСТИКЕ ПРИЧИН НЕУСТОЙЧИВОЙ РАБОТЫ ДВИГАТЕЛЯ

Также касается подразделов:

11

12

17

- Двигатели: K4J, K4M
- Коробка передач: XXX

Базовый документ:  
Техническая Нота: 3194A

#### АВТОМОБИЛИ, КОТОРЫХ КАСАЕТСЯ ДАННАЯ НОТА

МОДЕЛЬ	ТИП	МОДЕЛЬ	ТИП
CLIO 2	XB01	MEGANE и SCENIC	XA04
	XB0H		XA0B
	XB0K		XA0D
	XB0L		XA0L
	XB0P		XA0P
	XB0T		XA0W
	XB13		XA10
	XB14		XA13
	XB1D		XA1H
	XB1J		XA1J
	XB1L		XA1L
	XB1R		
KANGOO	XC0P	LAGUNA	X561
			X568
		LAGUNA II	XG0A
			XG0L
			XG0U

"Методы ремонта, рекомендуемые изготовителем в настоящем документе, соответствуют техническим условиям, действительным на момент составления руководства.

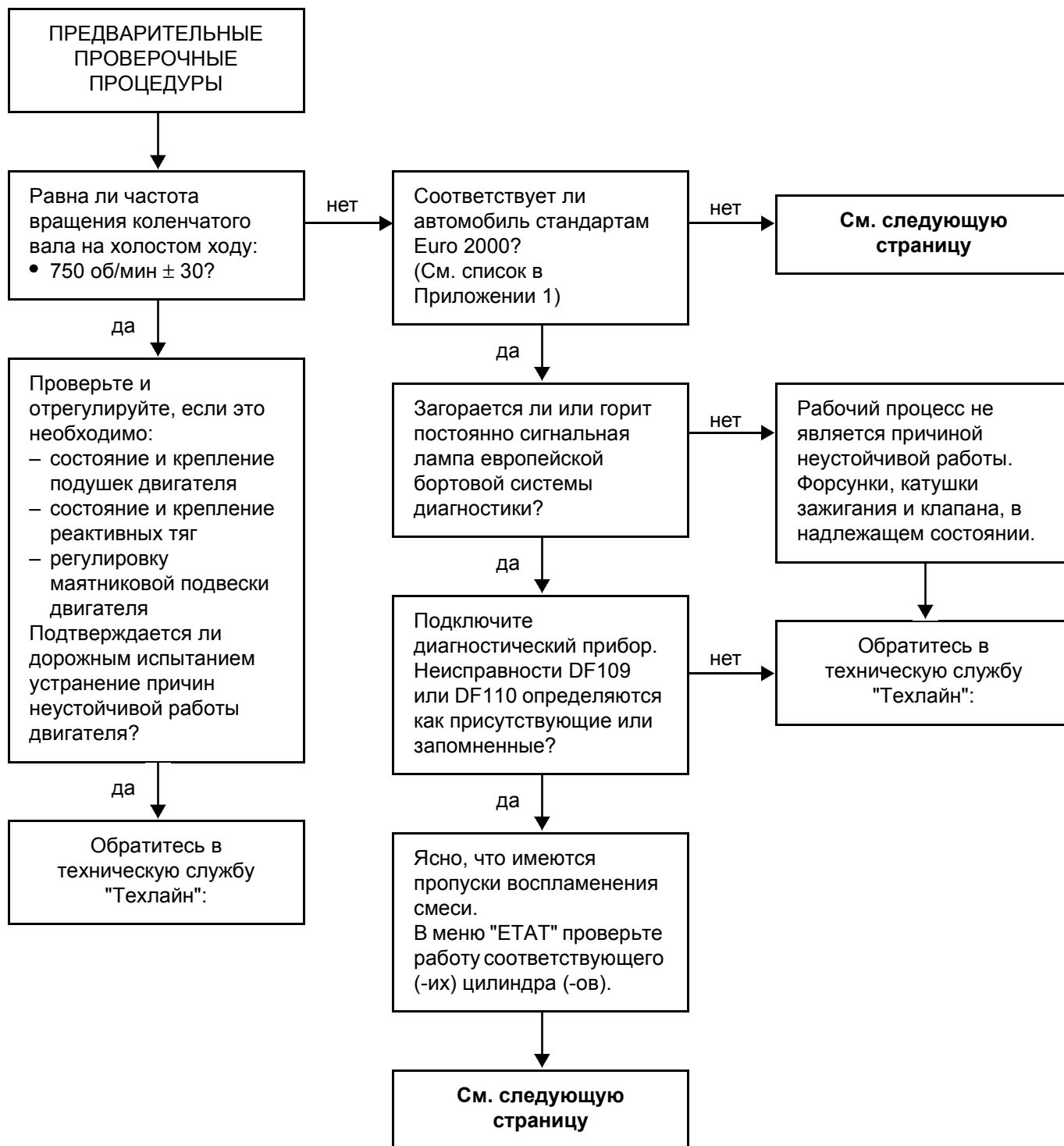
В случае внесения конструктивных изменений в изготовление деталей, узлов, агрегатов автомобиля данной модели, методы ремонта могут быть также соответственно изменены".

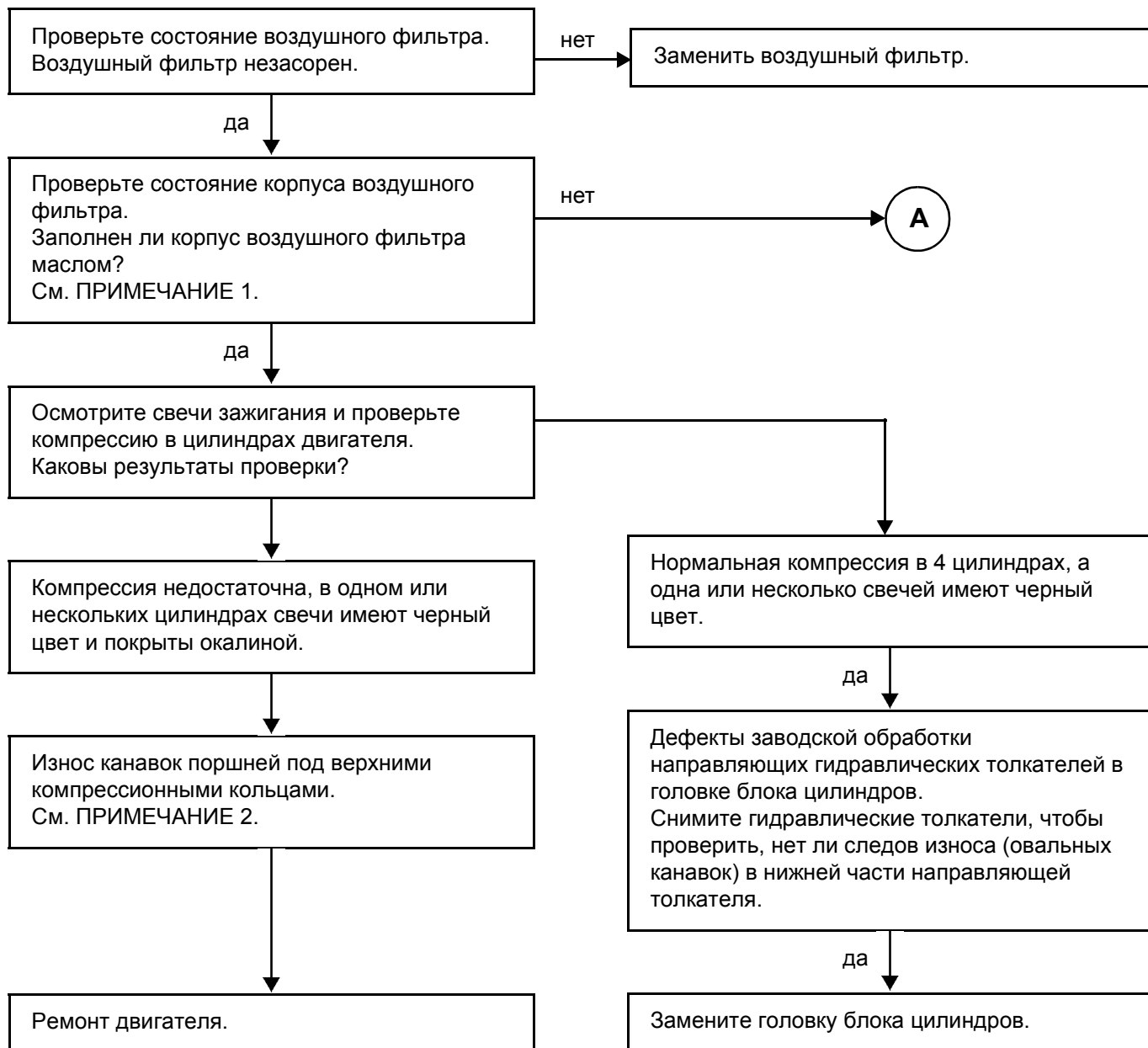
Все авторские права принадлежат Renault.

Воспроизведение или перевод, в том числе частичные, настоящего документа, равно как и использование системы нумерации запасных частей, запрещены без предварительного письменного разрешения Renault.

**ПРИМЕЧАНИЕ:** Эта Техническая Нота предназначена для оказания помощи в диагностировании причин неустойчивой работы двигателя, воспроизводимых на станции технического обслуживания.

**Пользоваться рекомендациями настоящей Ноты следует только после проведения комплексной проверки с применением диагностического прибора и выполнения предписаний Технической Ноты 3194А.**

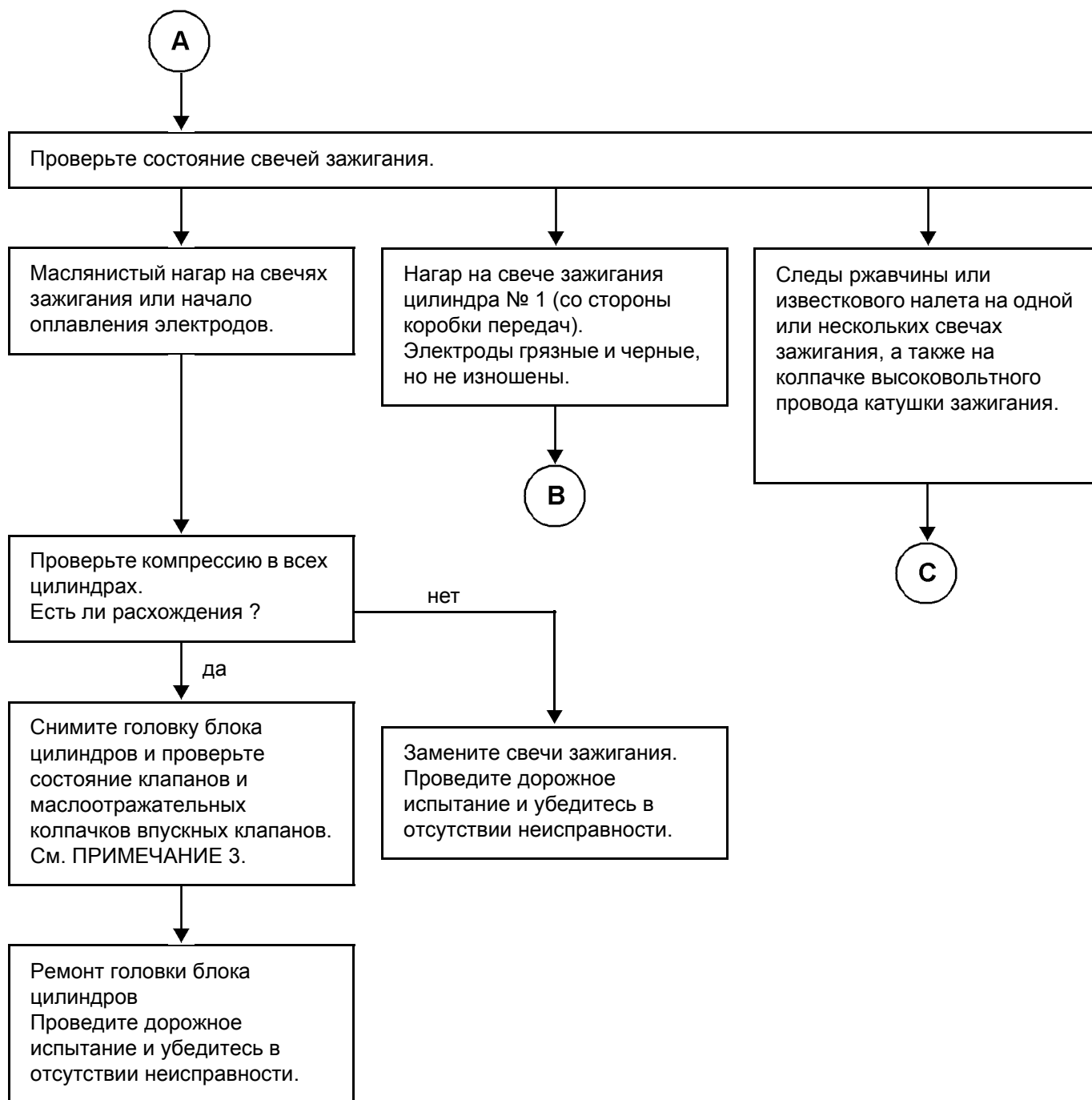




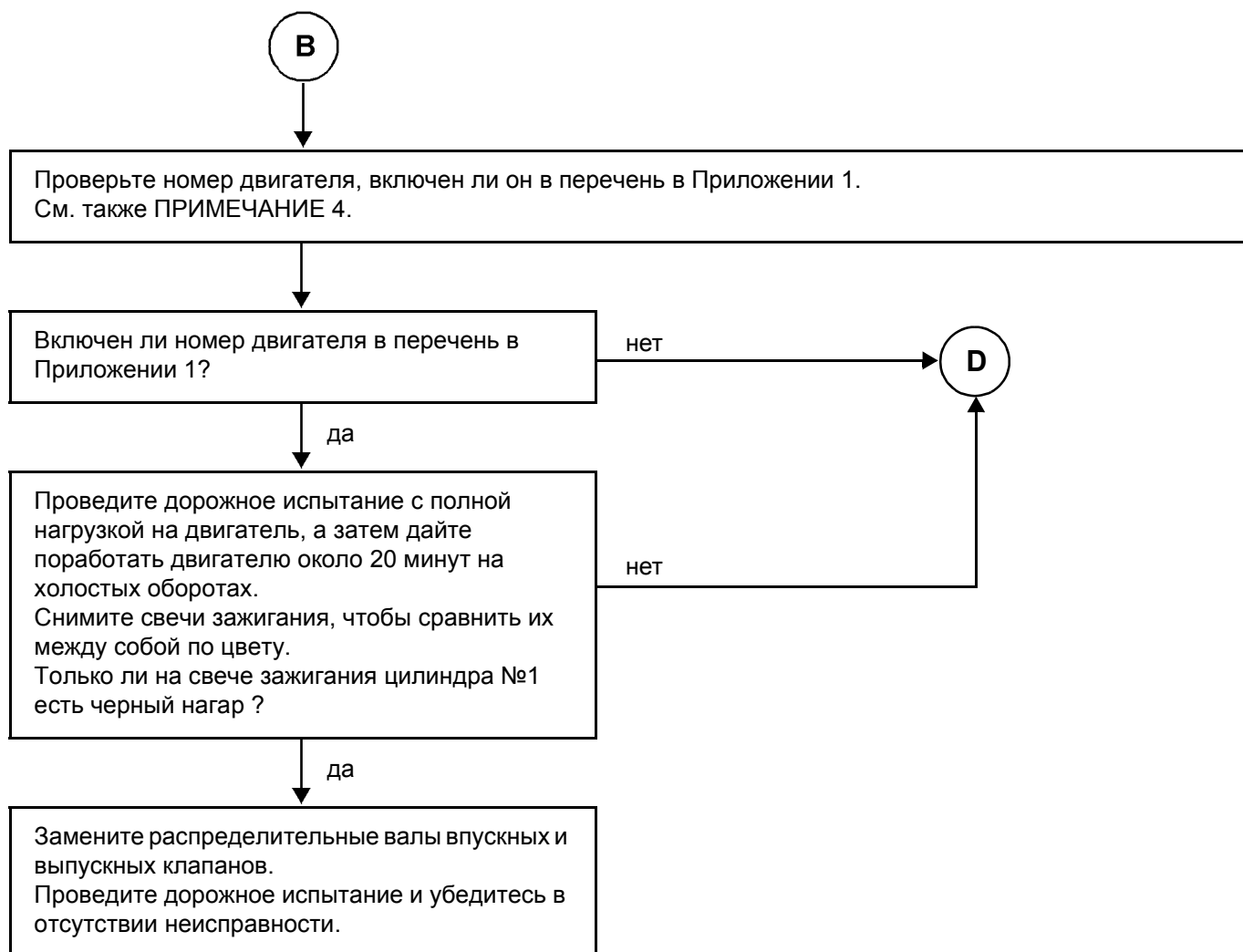
### Замечания и комментарии

**ПРИМЕЧАНИЕ 1:** Корпус воздушного фильтра, заполненный маслом, обычно ассоциируется с жалобой владельца на расход масла.

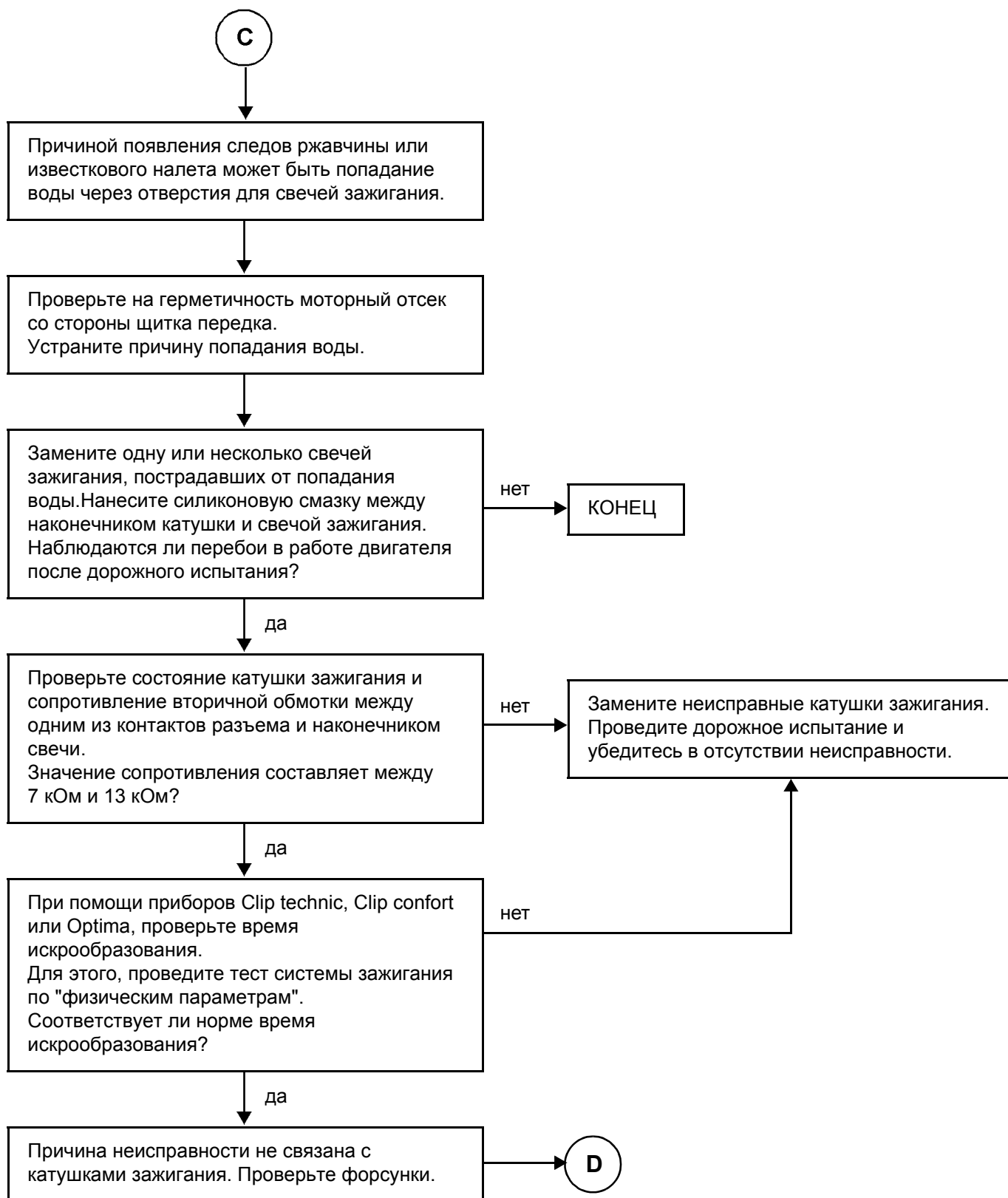
**ПРИМЕЧАНИЕ 2:** Данная неисправность связана с продолжительной эксплуатацией автомобиля с повышенной нагрузкой, например, при езде по автомагистралям. Неисправность обычно проявляется, начиная с 40 000 км пробега.



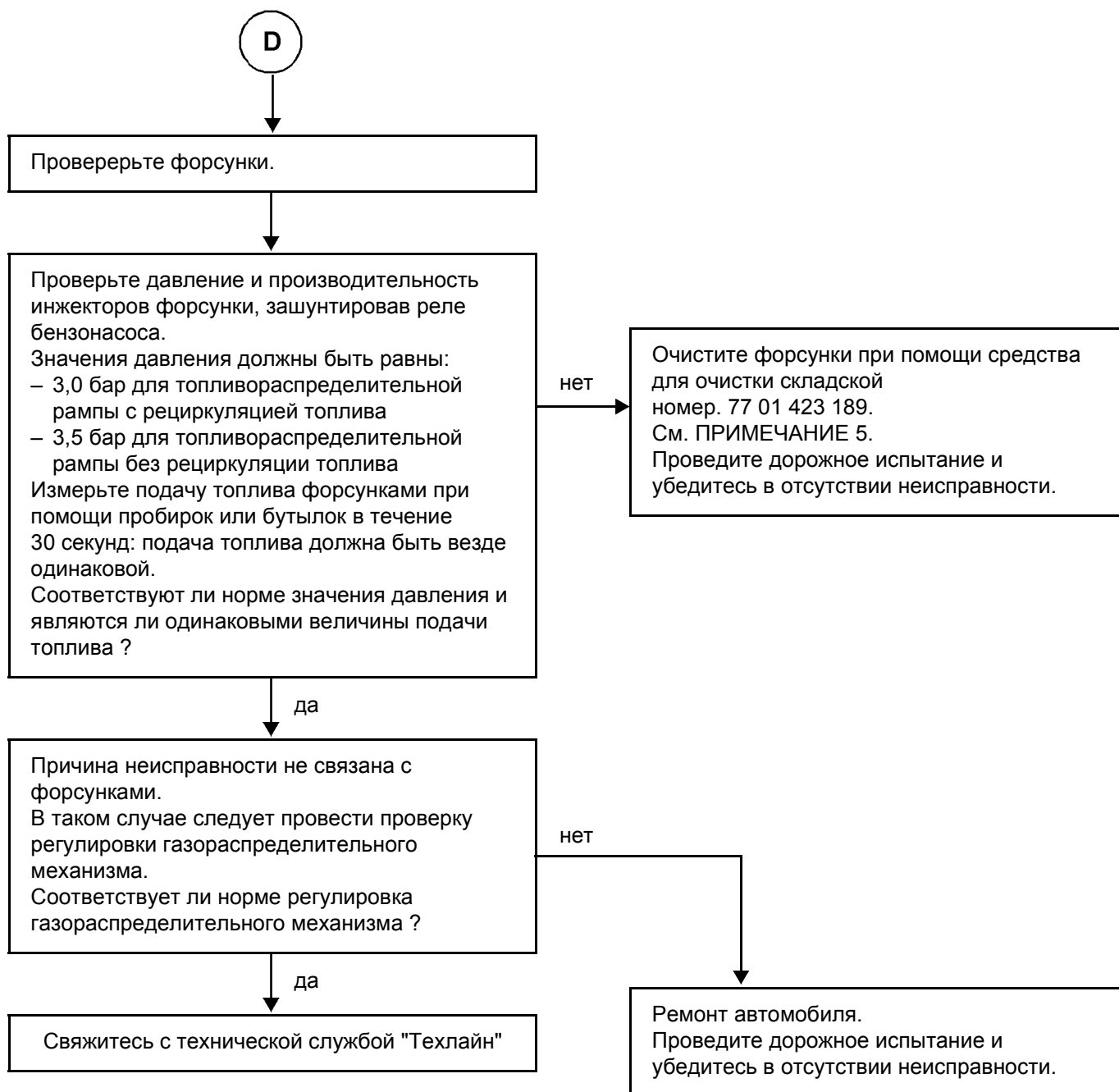
<b>Замечания и комментарии</b>	<b>ПРИМЕЧАНИЕ 3:</b> Данная неисправность связана с наличием заусенца на одном или нескольких стержнях клапанов, что приводит к повреждению рабочей кромки маслоотражательных колпачков, что приводит к подтеканию масла. Зачастую, подтекание масла приводит к частичному прогоранию выпускного клапана на соответствующем цилиндре.
--------------------------------	---

**Замечания и комментарии**

**ПРИМЕЧАНИЕ 4:** Неисправность проявляется при небольшом пробеге, компрессия и регулировка газораспределительного механизма соответствуют норме.



<b>Замечания и комментарии</b>	ОТСУТСТВУЮТ.
--------------------------------	--------------



**Замечания и комментарии**

**ПРИМЕЧАНИЕ 5:** Неисправность связана с закоксовыванием форсунок из-за использования топлива без соответствующих добавок.

### ПРИЛОЖЕНИЕ 1

#### ПЕРЕЧЕНЬ ТИПОВ АВТОМОБИЛЕЙ EURO 2000:

АВТОМОБИЛЬ	ТИП	АВТОМОБИЛЬ	ТИП
CLIO 2	XB0H	MEGANE и SCENIC	XA0B
	XB0P		XA1J
	XB1D		
	XB1L		
KANGOO	XC0P	LAGUNA II	XG0A XG0L

#### ПЕРЕЧЕНЬ ДЕФЕКТНЫХ ДВИГАТЕЛЕЙ:

ТИП ДВИГАТЕЛЯ	ОТ (Первого ДВИГАТЕЛЯ)	ДО (Последнего ДВИГАТЕЛЯ)
K4J 712	D033790	D035847
K4J 713	D000131	D000154
K4J 750	D152561	D156953
K4M 700	D329310	D338994
K4M 701	D035618	D036827
K4M 710	D000075	D000097
K4M 720	D137447	D139018
K4M 748	D022037	D022558