

# ПОМОЩЬ VISU-Schéma

Компакт-диск VISU-schéma соответствует Технической ноте "Схемы электрооборудования" в бумажном варианте и имеет номер по каталогу, технической ноте, NTxxxx.

Как и для обычных Технических Нот "Схемы электрооборудования", компакт-диск VISU-Schéma содержит все электросхемы автомобиля, начиная с указанной даты и до выхода следующего компакт-диска.

**Необходимо** сохранять ВСЕ компакт-диски "VISU-Schéma". Новый компакт-диск **не** заменяет предыдущий.

Для использования компакт-дисков VISU-Schéma поставляется инсталляционно-учебный компакт-диск для прибора CLIP. Этот компакт-диск был выпущен до начала распространения компакт-дисков VISU-Schémas.

Содержание**Оперативно-доступная помощь ..... 3****Заказы ..... 4**

Состав комплекта..... 4

Заказ ..... 4

**Что нужно сделать для ... ? ..... 5**

Как распечатать документ в формате А3 на принтере, настроенном на печать в формате А4 ? ..... 5

Найти соответствующую схему или перечень ..... 8

Одновременно просматривать несколько документов на компакт-диске VISU-Schéma..... 9

Как найти нужный компонент в списке ..... 10

Как найти слово в документе PDF ..... 11

Как увеличить часть схемы ..... 13

Как уменьшить масштаб изображения, как уменьшить размер схемы..... 14

Как закрыть или выйти из VISU-Schéma? ..... 15

**Вопросы/Ответы ..... 16**

Я вставляю компакт-диск в считывающее устройство и ничего не происходит 16

Появляется голубая заставка во весь экран с сообщением, требующим вставить компакт-диск №.... 16

Я вставляю компакт-диск, при этом открывающаяся программа - не Netscape 16

Флаг моей страны отсутствует ..... 16

Текст отображается в виде белых квадратов или прямоугольников ..... 16

В окне появляются странные символы ..... 17

Появляется сообщение об ошибке 404 или 402..... 17

Появляется сообщение о том, что Netscape не находит файл ..... 17

Появляется сообщение о возможных проблемах безопасности..... 18

В окне появляется странный текст ..... 18

Схемы, спецификации или документы открываются в новом окне..... 18

Я нажимаю на пиктограмму или на ссылку и ничего не происходит..... 18

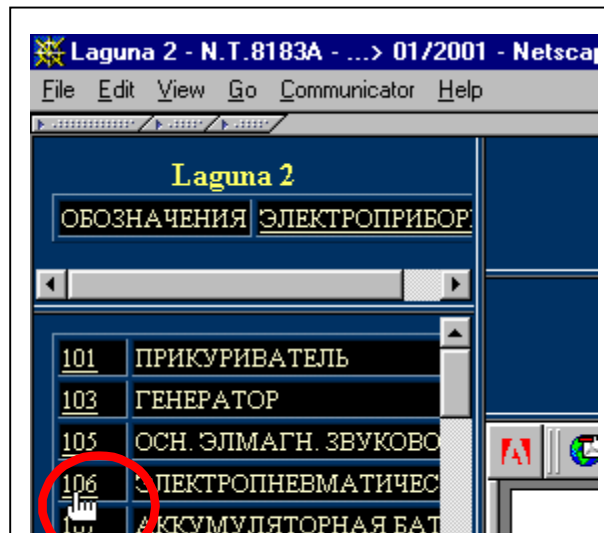
- 1 Выберите соответствующий компакт-диск



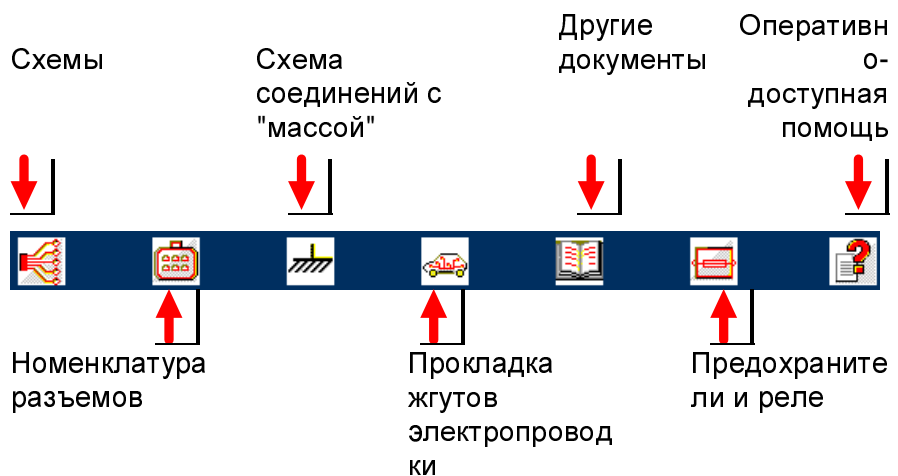
**VISU-Schéma**  
**Оперативно-**  
**доступная помощь**  
 12 сентября 2002 г.

- 2 Вставьте компакт-диск в прибор CLIP

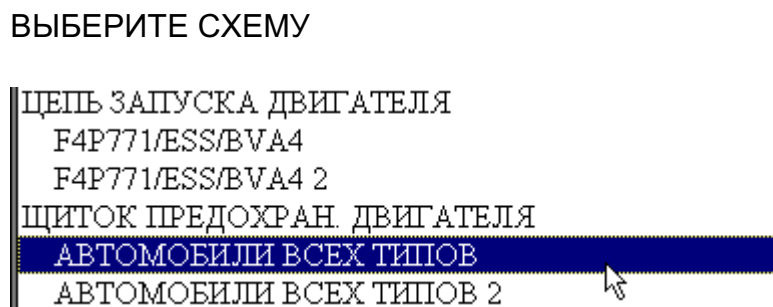
- 3 Нажмите на номер электроприбора



- 4 Нажмите на желаемую пиктограмму



- 5 Нажмите на строку наименований



# Заказы

## **Состав комплекта**

- Единая папка с разделителями для всех моделей автомобилей
- Коробка для размещения папок
- Набор из десяти разделителей различных цветов, соответствующих моделям автомобилей.

При появлении новой модели Renault рассылает вставку, соответствующую вкладке, предусмотренной для новой модели.

Например: Megane II - Складской номер: 77 11 306 738

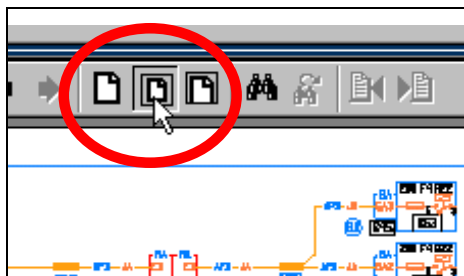
## **Заказ**

Можно заказывать следующее:

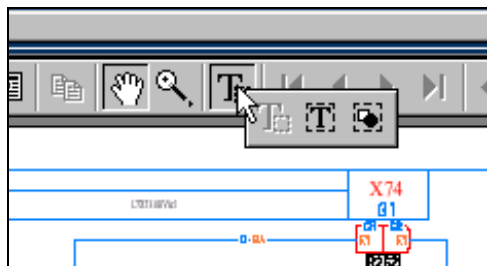
- Папка с разделителями - Складской номер 77 11 303 459
- Набор из десяти разделителей - Складской номер 77 11 303 757
- Инсталляционно-учебный компакт-диск - Складской номер 77 1 304 577
- Руководство по установке - Складской номер 77 11 304 578

# Что нужно сделать для ... ?

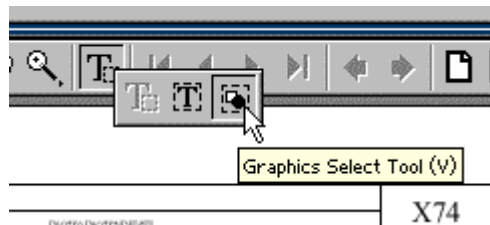
*Как распечатать документ в формате A3 на принтере, настроенном на печать в формате A4 ?*



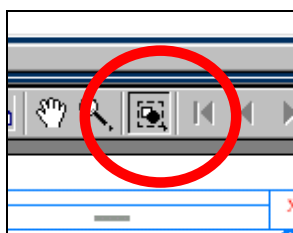
Уменьшить размер схемы до размера экрана



Щелкните на выбранной кнопке панели инструментов и удерживайте левую клавишу мыши

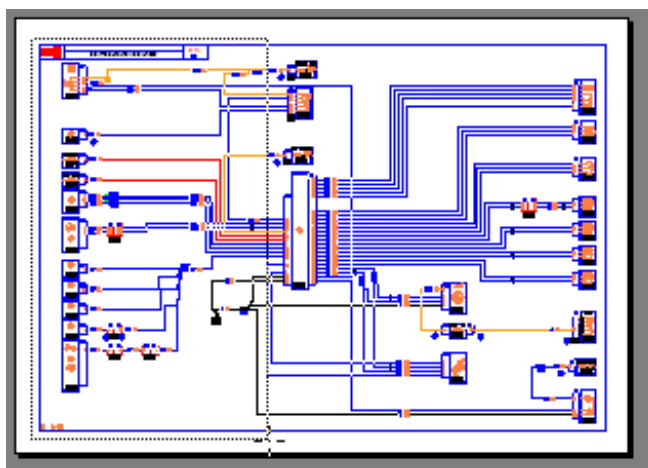


Перетащите указатель мыши на кнопку инструмента изменения параметров рисунка, удерживая левую клавишу мыши

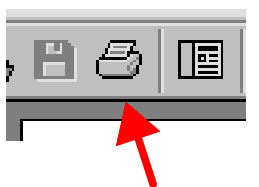


Отпустите левую клавишу мыши, выбрав инструмент изменения параметров рисунка

Выберите левую треть схемы

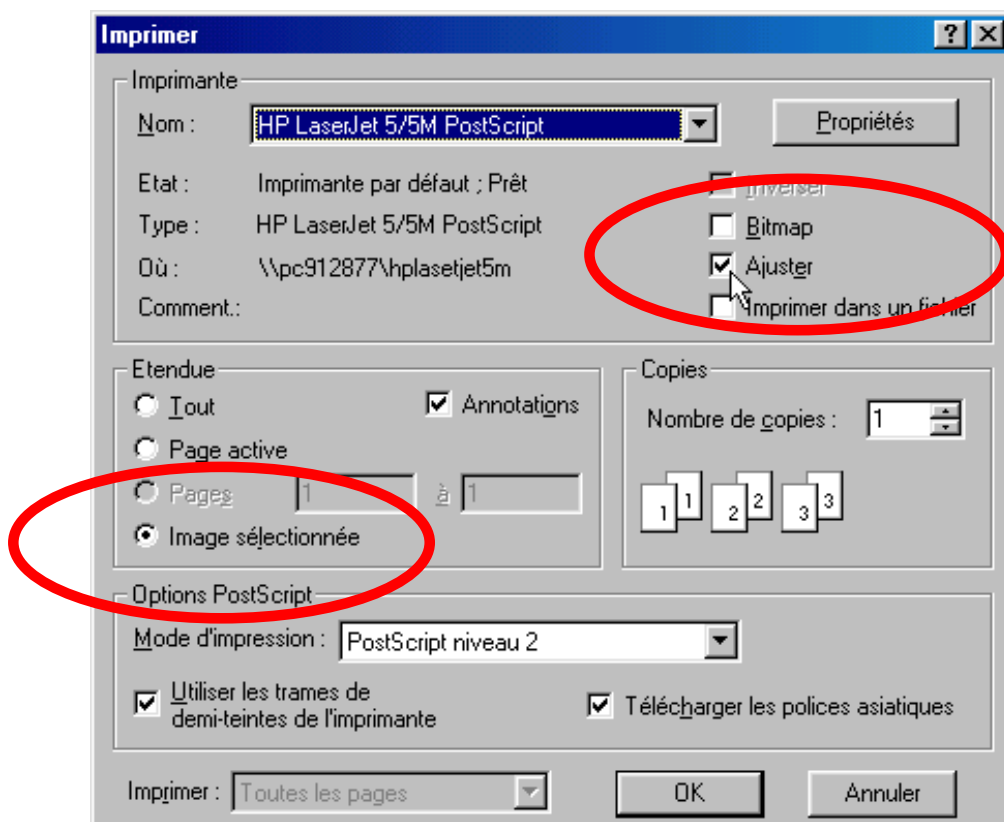


Распечатайте, щелкнув на кнопке печати

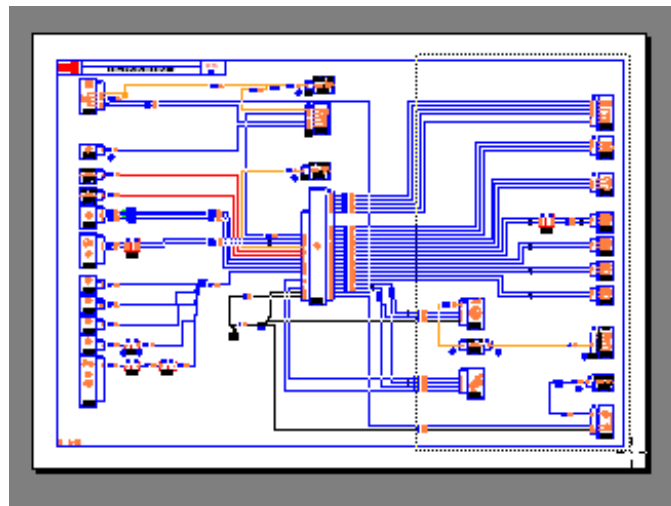
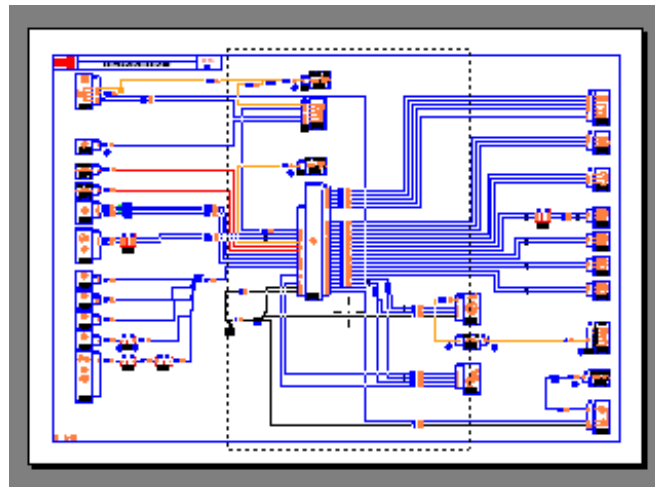


Печать



Распечатайте, выбрав правильные параметры печати



Повторите вышеперечисленные действия, чтобы распечатать среднюю и оставшуюся трети схемы



**Найти соответствующую схему или перечень**

1. Выберите соответствующий компакт-диск VISU Schéma в зависимости
  - a) от модели автомобиля (Clio, Laguna, и т.д.)
  - b) от даты выпуска автомобиля (при ее отсутствии, от даты первой поездки)
2. Нажмите на электроприбор, который соответствует искомой функции
3. Нажмите на пиктограмму схемы  или на пиктограмму перечня 
4. Найдите в списке схему, соответствующую искомой функции и кодификации автомобиля

**НАЖМИТЕ НА СТРОКУ НАИМЕНОВАНИЙ, НО НЕ НА ФУНКЦИЮ**

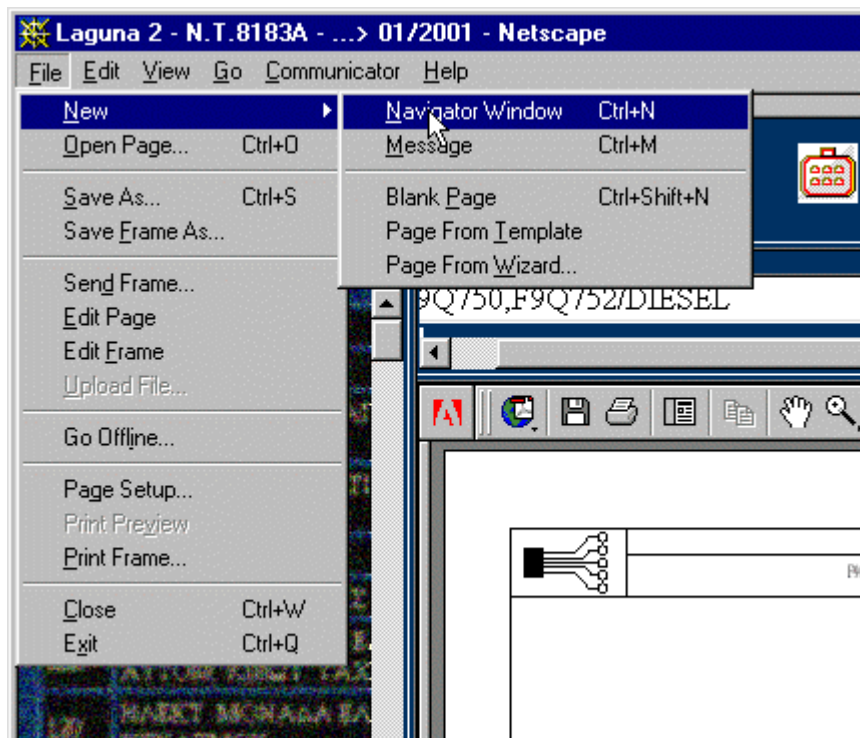
ВЫБЕРИТЕ СХЕМУ

	АВТОМОБИЛИ ВСЕХ ТИПОВ
	СТОП-СИГНАЛ
	B74/F4P770,F4P771,F4P772,F5R700,K4M710/SSSYF
	K74/F5R700/SYPALL,SYPANG,SYPESP,SYPFRA,SYPHOL,SY
	K74/K4M710/SSSYF/LAROU
	B74/F9Q752/SSSYF
	B74/K4M710/SYPALL,SYPANG,SYPESP,SYPFRA,SYPHOL,SY
ФУНКЦИЯ →	ЦЕПЬ ЗАПУСКА ДВИГАТЕЛЯ
	F4P771/ESS/BVA4
	F4P771/ESS/BVA4 2
	ЩИТОК ПРЕДОХРАН. ДВИГАТЕЛЯ
КОДИФИКАЦИЯ →	<b>АВТОМОБИЛИ ВСЕХ ТИПОВ</b>
	АВТОМОБИЛИ ВСЕХ ТИПОВ 2
	ЭЛЕКТРОННАЯ СИСТЕМА ВПРЫСКА
	K4M710/ESS/RV/CA,CAREG/BVM5
	F5R700/ESS/CA,CAREG/THEPLG/BVM5/PRFROI
	K4M710/ESS/RV/CHAUF0/BVM5
	F4P770,F4P772/ESS/RV/CA,CAREG/BVM5
	F5R700/ESS/RV/CA,CAREG/BVM5
	F9Q752/DIESEL/RV/CA,CAREG/THEPLG/BVM5
	L7X731/ESS/RV/CA,CAREG/BVA5

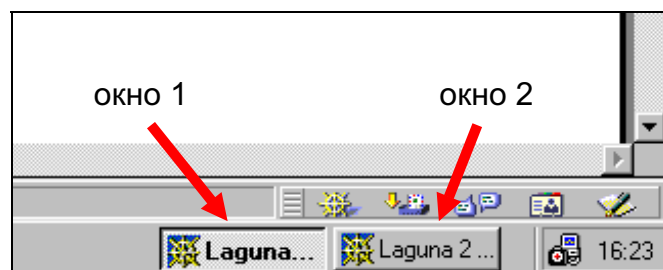


### **Одновременно просматривать несколько документов на компакт-диске VISU-Schema**

На компакт-диске VISU-Schema имеется возможность одновременного просмотра нескольких документов. Для этого, находясь в окне VISU-Schema, нажмите комбинацию клавиш Ctrl-N или используйте падающее меню Netscape "Файл / Новый / Окно навигатора", см. рисунок ниже.



В нижней части экрана, на панели задач, теперь отображены два окна Netscape.



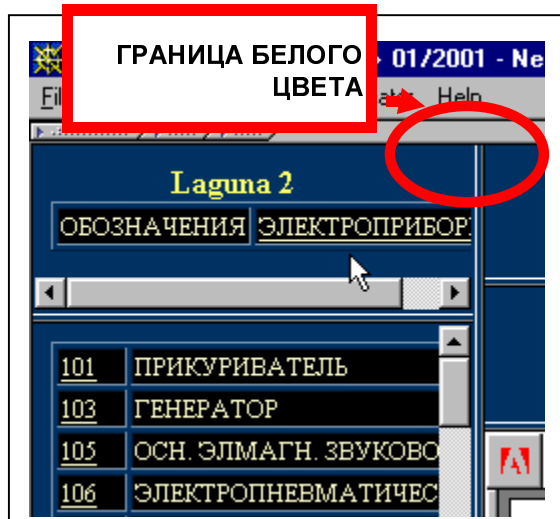
Вы можете переходить из одного окна в другое, щелкая на соответствующей области на панели задач.

Вы можете, например, отобразить схему в окне 1 и номенклатуру в окне 2.

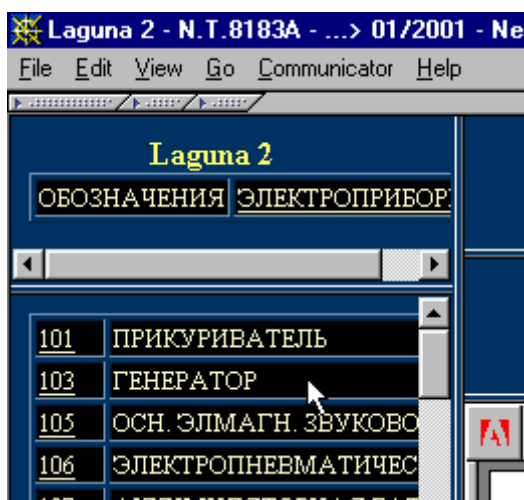
### Как найти нужный компонент в списке

В левой части окна вы можете выполнить поиск в списке компонентов по слову. Необходимо выполнить два действия:

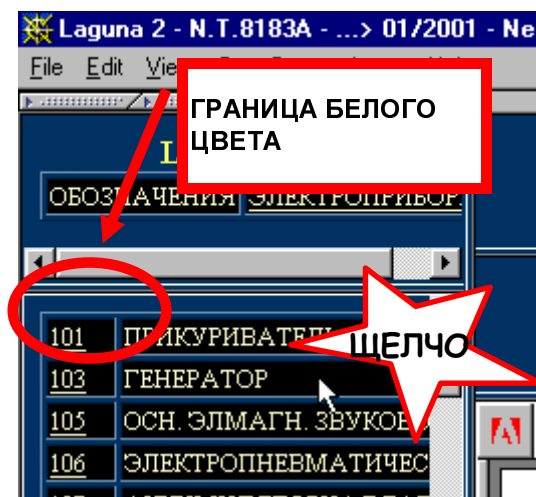
1/ Выбрать окно



В данном примере выбрано окно, в котором находится указатель мыши. Выбранное окно выделяется границей белого цвета.



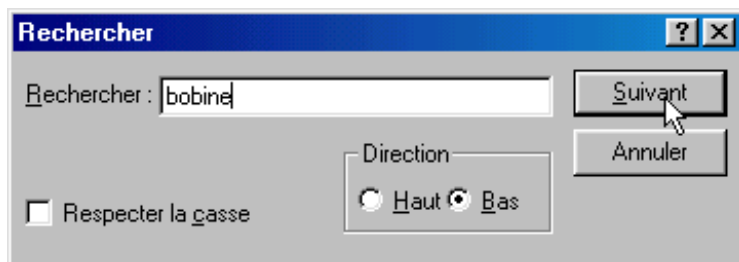
Установите указатель мыши на окно, которое содержит список элементов.



Выбор окна, содержащего список элементов производится по щелчку мышью. Окно выделяется границей белого цвета. Цвет предыдущего окна меняется на серый.

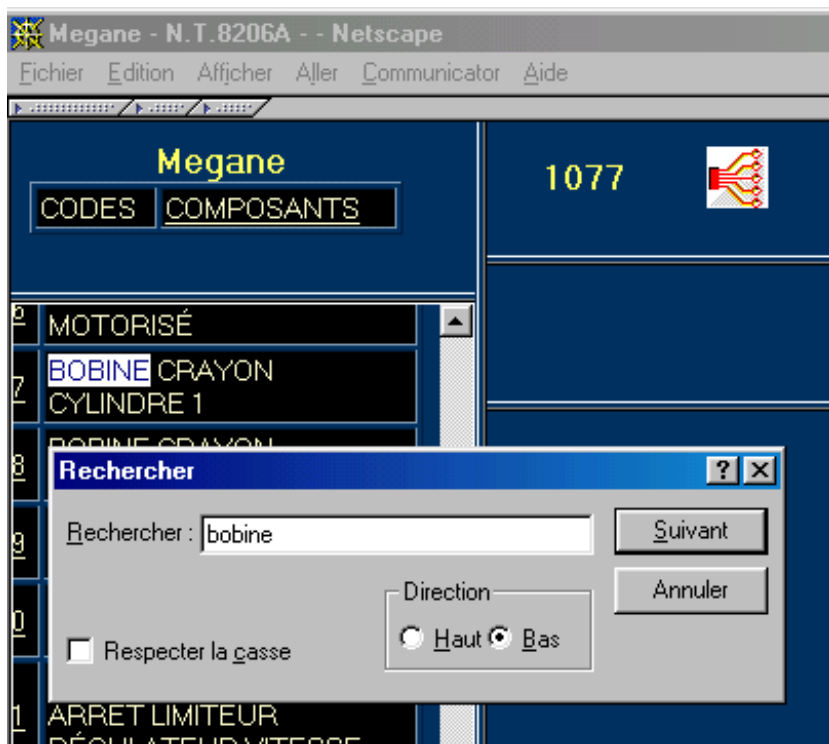
2/ Вызовите функцию поиска с помощью комбинации клавиш:

**Ctrl-F**



Наберите искомое слово.


Щелкните на кнопке  
Далее.

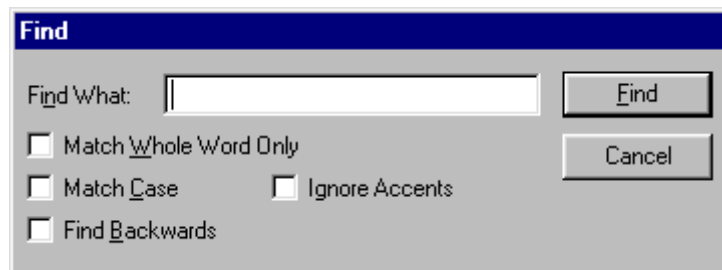
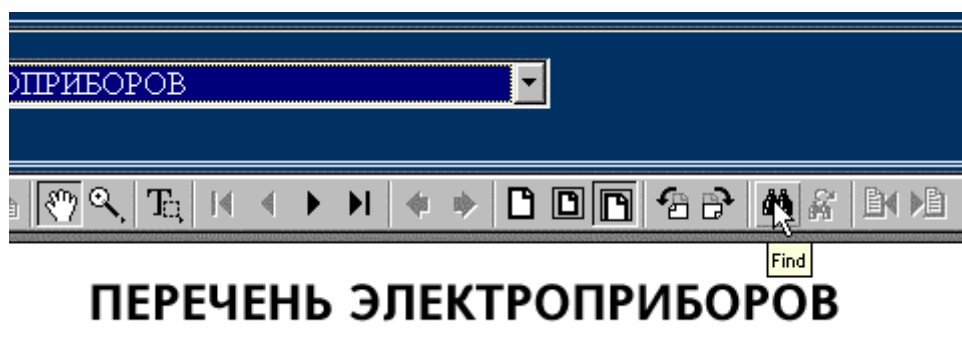


Найденное слово  
выделяется жирным  
шрифтом в верхней  
части окна.

### **Как найти слово в документе PDF**

Примечание: данный поиск не дает результатов на схемах электрооборудования.

Функция поиска в документе PDF вызывается по кнопке с изображением бинокля  на панели инструментов PDF.



Наберите искомое слово и щелкните на кнопке Найти.

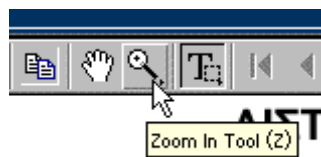
119	ЭБУ АКП	169	ЭПМАГН. КЛАП. РЕЦИРКУЛЯЦИИ ОТРАБОТАВШИХ ГАЗОВ
120	ЭБУ СИСТ. ВПР.	171	ЭЛЕКТРОМАГНИТНАЯ МУФТА КОМПРЕССОРА КОНДИЦИОНЕРА
123	ВЫКЛ. ЦЕНТРАЛЬНОГО ЗАМКА	172	ПР. ЗАДН. ФОНАРЬ
125	ВЫКЛ. АВАР. СИГНАЛИЗ.	173	ЛЕВ. ЗАДН. ФОНАРЬ
129	ПЕРЕКЛ. ПРОГРАММ ПЕРЕКЛ. ПЕРЕД.	176	ПР. ПРТУМ. ФАРА
130	ПЕРЕКЛ. ЭЛСТЕКЛПОДЪЕМН. ПРАВ. ЗАДН. ДВЕРИ	177	ЛЕВ. ПРТУМ. ФАРА
131	ПЕРЕКЛ. ЭЛСТЕКЛПОДЪЕМН. ЛЕВ. ЗАДН. ДВЕРИ	184	ПР. ГАБАРИТНЫЙ ОГОНЬ
133	КЛАВИША УПР. СТЕКЛОПОД. ПАСС. ДВЕРИ	185	ЛЕВ. ГАБАРИТНЫЙ ОГОНЬ
134	ЭЛПРИВ. НАРУЖН. ЗЕРК. ЗАДН. ВИДА	188	ЭЛЕКТРОВЕНТИЛЯТОР СИСТ. ОХЛ. ДВИГ.
135	ВЫКЛ. БЛОК ЭЛСТЕКЛПОДЪЕМН.	189	ПР. ЗАДН. ГРОМКОГОВОРИТЕЛЬ
136	ЭБУ СИСТ. ВПР.	190	ЛЕВ. ЗАДН. ГРОМКОГОВОРИТЕЛЬ


Найденное слово выделяется жирным шрифтом.

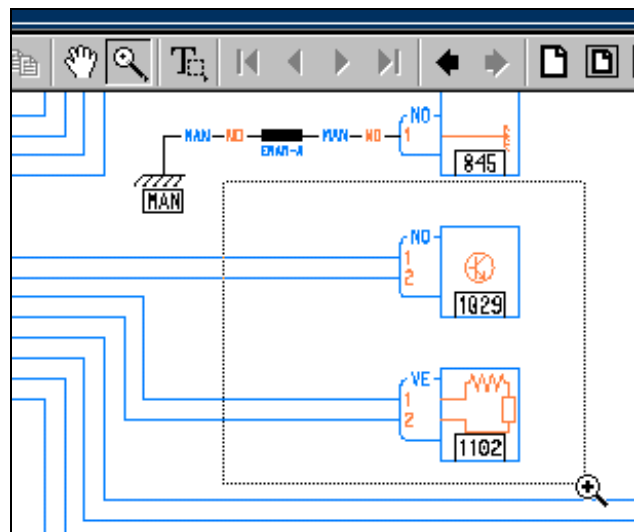


Можно продолжить поиск в оставшейся части документа с помощью кнопки **Find Again**.

### Как увеличить часть схемы



Щелкните на изображении лупы  на панели PDF.

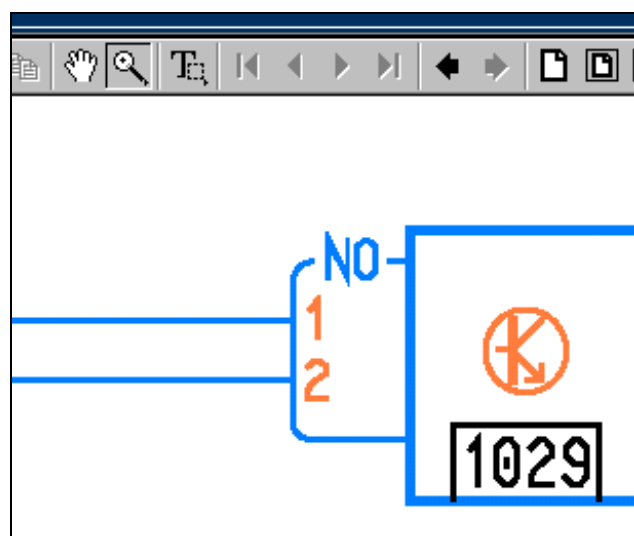


Нажмите левую клавишу мыши.

**УДЕРЖИВАЙТЕ** ее нажатой и перемещайте указатель мыши

Выделите желаемую область.

Отпустите клавишу мыши



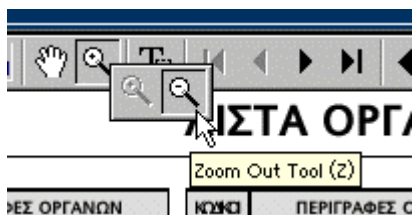
Выделенная зона увеличивается.

**Как уменьшить масштаб изображения, как уменьшить размер схемы**

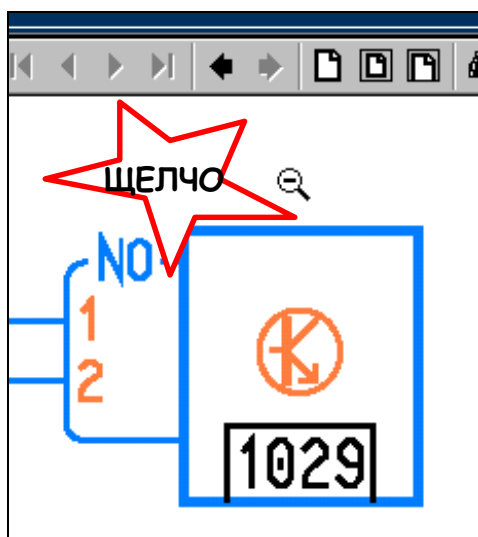
Установите указатель мыши на кнопку с изображением лупы.

Нажмите левую клавишу мыши.

**УДЕРЖИВАЙТЕ** ее нажатой, в результате появляется меню.



Переместите указатель мыши на значок уменьшения масштаба изображения.



Щелкните на схеме, чтобы уменьшить ее размер.

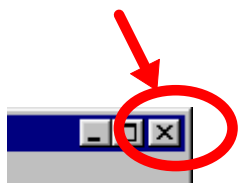
**Как закрыть или выйти из VISU-Schéma?**

Перед тем, как извлечь компакт-диск VISU-Schéma из считывающего устройства, необходимо:

либо

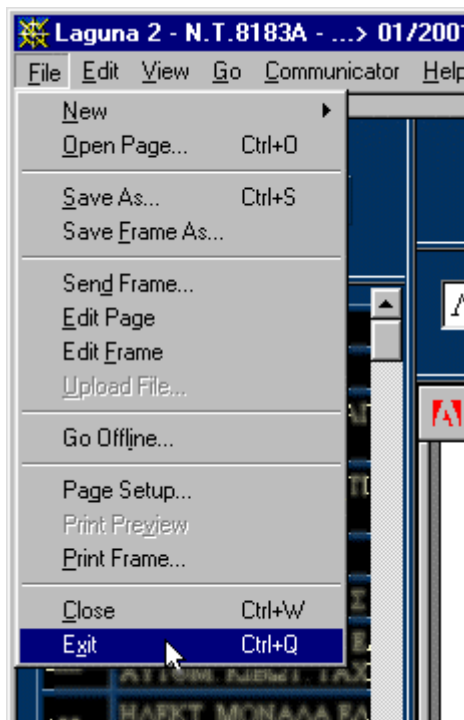
закрывать открытое окно  
VISU-Schéma

Нажмите на крестик, чтобы закрыть  
окно



либо

полностью выйти из  
программы Netscape  
(клавиши Ctrl-Q)



# Вопросы/Ответы

## ***Я вставляю компакт-диск в считывающее устройство и ничего не происходит***

Считывающее устройство компакт-дисков неисправно

Попробуйте вставить другой компакт-диск, чтобы убедиться в работоспособности считывающего устройства.

Компакт-диск загрязнен или имеет царапины

Осторожно очистите компакт-диск с помощью мягкой неворсистой ткани, начиная очистку от центра диска к наружной части

VISU-Schéma неправильно установлена

Выполните повторную установку VISU-Schéma с установочного компакт-диска

Компакт-диск неработоспособен

Убедитесь, что компакт-диск VISU-Schéma не работает на других приборах CLIP. Свяжитесь со службой технической поддержки.

## ***Появляется голубая заставка во весь экран с сообщением, требующим вставить компакт-диск №....***

Компакт-диск не вставлен в считывающее устройство

Убедитесь в наличии компакт-диска в считывающем устройстве

Ожидаемый системой компакт-диск не с VISU-Schéma

Убедитесь, что компакт-диск, ожидаемый системой, именно тот, который вставлен в считывающее устройство. При необходимости закройте Netscape, извлеките и вставьте снова компакт-диск VISU-Schéma.

Компакт-диск загрязнен или имеет царапины

Осторожно очистите компакт-диск с помощью мягкой неворсистой ткани, начиная очистку от центра диска к наружной части

Компакт-диск неработоспособен

Убедитесь, что компакт-диск VISU-Schéma не работает на других приборах CLIP. Свяжитесь со службой технической поддержки.

## ***Я вставляю компакт-диск, при этом открывающаяся программа - не Netscape***

VISU-Schéma неправильно установлена

Выполните повторную установку VISU-Schéma с установочного компакт-диска

## ***Флаг моей страны отсутствует***

Флаг представляет язык, а не страну.

Этот экран не должен появляться на приборе CLIP. VISU-Schéma неправильно установлена.

Выполните повторную установку VISU-Schéma с установочного компакт-диска

## ***Текст отображается в виде белых квадратов или прямоугольников***

Соответствующие шрифты

Выполните повторную установку VISU-Schéma



неправильно установлены на приборе CLIP с установочного компакт-диска

Неправильно выполнена настройка конфигурации программы Netscape

Выполните повторную установку VISU-Schéma с установочного компакт-диска

### ***В окне появляются странные символы***

Соответствующие шрифты неправильно установлены на приборе CLIP

Выполните повторную установку VISU-Schéma с установочного компакт-диска

Неправильно выполнена настройка конфигурации программы Netscape

Выполните повторную установку VISU-Schéma с установочного компакт-диска

### ***Появляется сообщение об ошибке 404 или 402***

Netscape пытается загрузить страницу из сети. Необходимо работать в режиме "Off-line"

Выполните повторную установку VISU-Schéma с установочного компакт-диска

Компакт-диск неработоспособен

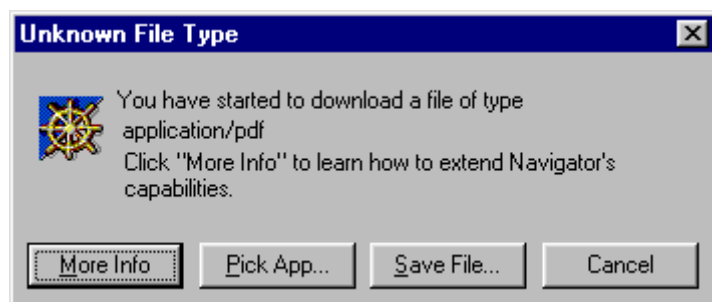
Убедитесь, что компакт-диск VISU-Schéma не работает на других приборах CLIP. Свяжитесь со службой технической поддержки.

### ***Появляется сообщение о том, что Netscape не находит файл***



Компакт-диск неработоспособен

Убедитесь, что компакт-диск VISU-Schéma не работает на других приборах CLIP. Свяжитесь со службой технической поддержки

***Появляется сообщение о возможных проблемах безопасности***

Acrobat Reader неправильно установлен

Выполните повторную установку VISU-Schéma с установочного компакт-диска

***В окне появляется странный текст***

```
%PDF-1.3
%âãĬ
20 0 obj
<<
/Linearized 1 "
```

Acrobat Reader неправильно установлен

Выполните повторную установку VISU-Schéma с установочного компакт-диска

***Схемы, спецификации или документы открываются в новом окне***

Acrobat Reader неправильно установлен

Выполните повторную установку VISU-Schéma с установочного компакт-диска

***Я нажимаю на пиктограмму или на ссылку и ничего не происходит***

Компьютер "завис" или компакт-диск неисправен

Убедитесь, что компакт-диск VISU-Schéma не работает на других приборах CLIP. Свяжитесь со службой технической поддержки.